



- Ex-d- und Ex-e-Verschlussstopfen aus Metall
- Große Auswahl an Gewindearten und -größen
- Einsatztemperaturbereich -60°C ... +200°C
- Weltweit gekennzeichnet, IECEx, ATEX, cCSAus & UL

E10

MY R. STAHL 757DA



Die metallischen Ex-d- und Ex-e-Verschlussstopfen der Reihe 757 mit Außensechskant und Kopf ermöglichen den temporären oder dauerhaften Verschluss unbenutzter Bohrungen. Hierfür steht eine große Auswahl unterschiedlicher Gewindegrößen und -arten zur Verfügung. Sie sind weltweit gemäß IECEx, ATEX, UL und cCSAus gekennzeichnet.

	IECEx / ATEX					
Zone	0	1	2	20	21	22
Installation in		•	•	•	•	•

Auswahltabelle						
Werkstoff		Edelstahl				
Gewindegröße	Außendurchmesser	Gewindelänge	Schlüsselweite	Eckmaß	Art. Nr.	Gewicht
M16	24,2 mm	15 mm	22 mm	24,2 mm	253033	50 g
M20	26,4 mm	15 mm	24 mm	26,4 mm	251101	79 g
M25	33 mm	15 mm	30 mm	33 mm	251102	75 g
M32	39,6 mm	15 mm	36 mm	39,6 mm	251103	100 g
M40	50,6 mm	15 mm	46 mm	50,6 mm	253034	110 g
M50	60,5 mm	15 mm	55 mm	60,5 mm	253035	175 g
M63	77 mm	15 mm	70 mm	77 mm	253036	250 g
M75	88 mm	15 mm	80 mm	88 mm	253037	300 g
NPT1	41,4 mm	25 mm	37,6 mm	41,4 mm	255178	140 g
NPT1/2	26,4 mm	19,9 mm	24 mm	26,4 mm	255176	100 g
NPT1-1/2	60,5 mm	26,1 mm	55 mm	60,5 mm	255180	160 g
NPT1-1/4	50,6 mm	25,6 mm	46 mm	50,6 mm	255179	150 g
NPT2	71,5 mm	26,9 mm	65 mm	71,5 mm	255191	250 g
NPT2-1/2	88 mm	39,9 mm	80 mm	88 mm	255192	290 g
NPT3/4	33,6 mm	20,2 mm	30,5 mm	33,6 mm	255177	80 g
Werkstoff		Messing vernickelt				
Gewindegröße	Außendurchmesser	Gewindelänge	Schlüsselweite	Eckmaß	Art. Nr.	Gewicht
M16	24,2 mm	15 mm	22 mm	24,2 mm	253024	15 g
M20	26,4 mm	15 mm	24 mm	26,4 mm	253025	60 g

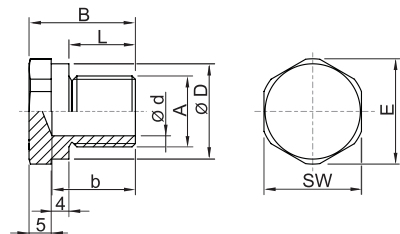
Auswahltable

Werkstoff		Messing vernickelt				
Gewindegröße	Außendurchmesser	Gewindelänge	Schlüsselweite	Eckmaß	Art. Nr.	Gewicht
M25	33 mm	15 mm	30 mm	33 mm	253026	120 g
M32	39,6 mm	15 mm	36 mm	39,6 mm	253027	192 g
M40	50,6 mm	15 mm	46 mm	50,6 mm	253028	170 g
M50	60,5 mm	15 mm	55 mm	60,5 mm	253029	265 g
M63	77 mm	15 mm	70 mm	77 mm	253030	280 g
M75	88 mm	15 mm	80 mm	88 mm	253031	300 g
NPT1	41,4 mm	25 mm	37,6 mm	41,4 mm	109640	150 g
NPT1/2	26,4 mm	19,9 mm	24 mm	26,4 mm	109638	100 g
NPT1-1/2	60,5 mm	26,1 mm	55 mm	60,5 mm	109642	150 g
NPT1-1/4	50,6 mm	25,6 mm	46 mm	50,6 mm	109641	150 g
NPT2	71,5 mm	26,9 mm	65 mm	71,5 mm	109643	300 g
NPT2-1/2	88 mm	39,9 mm	80 mm	88 mm	109644	320 g
NPT3/4	33,6 mm	20,2 mm	30,5 mm	33,6 mm	109639	125 g

Technische Daten

Explosionsschutz	
IECEx Gasexplosionsschutz	Ex db IIC Gb
IECEx Schlagwetterschutz	Ex db I Mb
IECEx Schlagwetterschutz 2	Ex eb I Mb
ATEX Gasexplosionsschutz	Ⓔ II 2 G Ex db IIC Gb
ATEX Schlagwetterschutz	Ⓔ I M2 Ex db I Mb
ATEX Schlagwetterschutz 2	Ⓔ I M2 Ex eb I Mb
Hinweis	Die Produktbescheinigungen und Zertifikate können auf der Homepage des Herstellers heruntergeladen werden (www.cmp-products.com)
Umgebungsbedingungen	
Umgebungstemperatur	-60 °C ... +200 °C
Mechanische Daten	
Schutzart (IP)	IP66
Schutzart Hinweis	IP67 & IP68 Montage gemäß den Vorgaben des Herstellers CMP. Die angegebenen Schutzarten werden nur erfüllt, wenn CMP-Installationszubehör verwendet wird.
Antrieb	Außensechskant
Silikonfrei	Ja

Maßzeichnung (alle Maße in mm [Zoll]) – Änderungen vorbehalten



A = Gewindegröße B = Länge L = Gewindelänge
D = Außendurchmesser b = Abmessung b
d = Abmessung d E = Eckmaß
SW = Schlüsselweite Innensechskant