

8510/112-05-400-250 Art. Nr. 217526



- Ein Gerät – für alle Motorleistungen geeignet
- Direkte Messung der Temperatur in der Ständerwicklung über PTC-Widerstände
- Robuste Module zur vibrationssicheren Schraubbefestigung in Ex-e-Gehäusen

MY R. STAHL 8510K



Das Thermistor-Motorschutzrelais der Reihe 8510 von R. STAHL bietet Motorschutz für alle Motorleistungen, denn es erkennt eine Überhitzung durch die direkte Messung der Motorwicklungstemperatur: PTC-Widerstände messen die Temperatur der Ständerwicklung und bei Erreichen des Grenzwerts löst das Relais aus. Erst nach Abkühlung lässt sich wieder in den Normalbetrieb schalten. Optional ist ein Wiedereinschalten auch erst nach betätigen eines "RESET" tasters machbar

Technische Daten

Explosionsschutz

Einsatzbereich (Zonen)	1 2
IECEX Bescheinigung Gas	IECEX BVS 07.0029U
IECEX Gasexplosionsschutz	Ex db eb IIC Gb
IECEX Bescheinigung Schlagwetterschutz	IECEX BVS 07.0029U
IECEX Schlagwetterschutz	Ex db eb I Mb
ATEX Bescheinigung Gas	DMT 00 ATEX E 073 U
ATEX Gasexplosionsschutz	Ex II 2 G Ex db eb IIC Gb
ATEX Bescheinigung Schlagwetterschutz	DMT 00 ATEX E 073 U
ATEX Schlagwetterschutz	Ex I M2 Ex db eb I Mb
Bescheinigungen	ATEX (BVS), Brasilien (ULB), IECEX (BVS), Kanada (FM), USA (FM), Volksrepublik China (CQST)

Elektrische Daten

Bemessungsbetriebsspannung 2	24 ... 240 V AC/DC
------------------------------	--------------------

Umgebungsbedingungen

Umgebungstemperatur	-20 °C ... +60 °C
---------------------	-------------------

Mechanische Daten

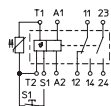
Schutzart (IP)	IP20
Gehäusematerial	Epoxidharz
Anschlussklemmen min.	0,75 mm ²
Anschlussklemmen eindrätig max.	2,5 mm ²
Anschlussklemmen feindrätig max.	1,5 mm ²
Art der Anschlussleitung	feindrätig eindrätig
Breite	48 mm
Höhe	130 mm

8510/112-05-400-250 Art. Nr. 217526

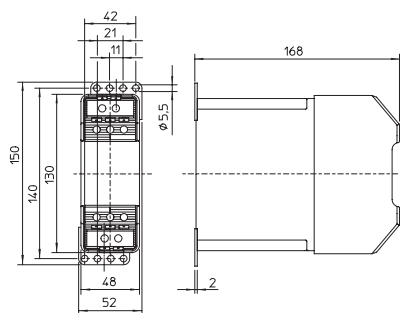
Mechanische Daten

Tiefe	168 mm
Gewicht	1.25 kg
Gewicht	2,76 lb

Technische Zeichnung – Änderungen vorbehalten



Maßzeichnung (alle Maße in mm [Zoll]) – Änderungen vorbehalten



8510/112

Änderungen der technischen Daten, Maße, Gewichte, Konstruktionen und der Liefermöglichkeiten bleiben vorbehalten. Die Abbildungen sind unverbindlich.