

# Signalgeräte

akustisches Signalgerät akustischer Signalgeber

Druckfest gekapselt

YA6S/C-N-EN-SF-A-ST-00-00-00 Art. Nr. 225185



- Hupe: Omnidirektional / max. 110 dB(A)
- Zündschutzart: Ex d
- Schutzklasse: IP66/67 (IEC 60529 / NEMA 4X)
- Korrosionsbeständiges GRP - Gehäuse
- Befestigungsbügel inklusive
- 32 standardisierte Signaltöne vorkonfiguriert (PFEER / UKOOA kompatibel)
- Unabhängige Signaltöne wählbar (2 bei AC-, 3 bei DC-Varianten)
- Signaltön-Reduktion bis zu 18 dB(A) einstellbar
- Telefonanlagen-Anschluss / Leistungsüberwachung optional bestellbar

MY R. STAHL YA6SA



**Produktreihe YA6S** liefert akustische Alarmsignale, welche zur Alarmierung, Warnung oder als Hinweis auf eine Gerätestörung/-start oder auf jegliche sicherheitstechnische Probleme hinweisen. Das Gerät zeichnet sich durch seine Korrosionsbeständigkeit aus und ist daher besonders geeignet für den Einsatz in rauesten Umgebungen sowohl Onshore und Offshore.

## Technische Daten

### Explosionsschutz

Geltungsbereich	Europäische Union (ATEX) IECEX
Einsatzbereich (Zonen)	1 2 21 22
IECEX Bescheinigung Gas	IECEX BAS 14.0064
IECEX Gasexplosionsschutz	Ex d IIC T6 / T5 Gb
IECEX Bescheinigung Staub	IECEX BAS 14.0064
IECEX Staubexplosionsschutz	Ex tb IIIC T77 °C / T87 °C Db
ATEX Bescheinigung Gas	Baseefa 14 ATEX 0126
ATEX Gasexplosionsschutz	⊕ II 2 G Ex d IIC T6 / T5 Gb
ATEX Bescheinigung Staub	Baseefa 14 ATEX 0126
ATEX Staubexplosionsschutz	⊕ II 2 D Ex tb IIIC T77 °C / T87 °C Db
Bescheinigungen	ATEX (BAS), IECEX (BAS)
Konformitätserklärungen	ATEX (EUK)

### Elektrische Daten

Bemessungsbetriebsspannung AC	230 V
Bemessungsbetriebsstrom	0,04 A (T6)
Leistungsüberwachung	Ja
Toleranz	-10 ... 10 %

### Akustische Daten

Schalldruckpegel	max. 110 dB(A) @ 1m
Tonwahl	über DIL-Schalter
Tonstufe	2
Lautstärkeregelung	18 dB (A) Abgleich
Lautstärke-Anpassung	Potentiometer

# Signalgeräte

akustisches Signalgerät akustischer Signalgeber

Druckfest gekapselt

YA6S/C-N-EN-SF-A-ST-00-00-00 Art. Nr. 225185



## Umgebungsbedingungen

Umgebungstemperatur	-60 °C ... +60 °C (T6) -60 °C ... +70 °C (T5)
Betriebstemperatur	-60°C ... +60°C
Funktionale Umgebungstemperatur	-40 °C ... +60 °C (T6) -40 °C ... +70 °C (T5)

## Mechanische Daten

Schutzart (IP) (IEC 60529)	IP66/IP67
Gehäusematerial	Polyester (GRP), glasfaserverstärkt
Gehäuse Farbe	schwarz
Material Horn	ABS, flammhemmend
Anschlussklemmen eindrätig max.	2,5 mm <sup>2</sup>
Anschlussklemmen feindrätig max.	2,5 mm <sup>2</sup>
Breite	178,5 mm
Höhe	263,5 mm
Länge	145 mm
Gewicht	3.64 kg
Gewicht	8,02 lb

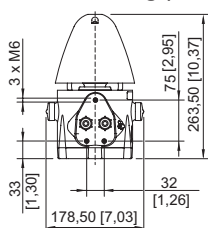
## Montage / Installation

Anschlussart	Schraubklemme
Material Befestigungsteile	Edelstahl
Hinweis Befestigung	beigelegt

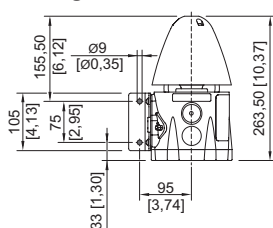
## Komponenten

Bohrungen	2 x M20
Kabelverschraubungen	als Zubehör bestellbar
Verschlussstopfen	2 x Staubschutzkappe

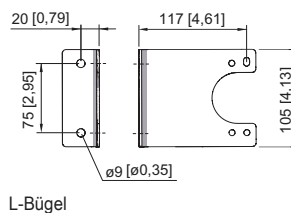
## Maßzeichnung (alle Maße in mm [Zoll]) – Änderungen vorbehalten



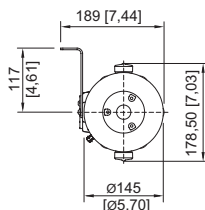
GRP Akustisches Signal Reihe YA6S ohne L-Bügel



GRP Akustisches Signal Reihe YA6S mit L-Bügel



L-Bügel



## Zubehör

Kabelverschraubung aus Metall

Art. Nr.



# Signalgeräte

akustisches Signalgerät akustischer Signalgeber

Druckfest gekapselt


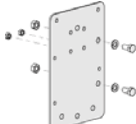

YA6S/C-N-EN-SF-A-ST-00-00-00 Art. Nr. 225185



	Ex d & Ex e Kabeleinführung mit Vergussmasse für alle Arten von armierten Kabeln (SWA, Geflecht, Band) (Messing vernickelt) Typ 20PX2K, M20 x 1,5	109428
	Ex d & Ex e Kabeleinführungen mit RapidEx Dichtungssystem für alle Arten von armierten Kabeln und Kabeln mit Drahtgeflechtarmierung (Messing vernickelt) Typ 20PX2K-REX, M20 x 1,5	246649
	Ex d & Ex e Kabeleinführung mit Vergussmasse für alle Arten von nicht armierten Kabeln und Kabeln mit Drahtgeflechtarmierung (Messing vernickelt) Typ 20PXSS2K, M20 x 1,5	109441
	Ex d & Ex e Kabeleinführungen mit RapidEx Dichtungssystem für alle Arten von armierten Kabeln und Kabeln mit Drahtgeflechtarmierung (Messing vernickelt) Typ 20PXSS2K-REX, M20 x 1,5	246605

## Montagezubehör


Art. Nr.

	L-Winkel aus Edelstahl, Standardausführung	221711
	L-Winkel aus Edelstahl, lange Ausführung	247371
	Adapterplatte für Rohrschellen-Befestigung	256519
	Rohrschelle, R 1 1/4"	120812
	Rohrschelle, R 1 1/2"	120819
	Rohrschelle, R 2"	120823

## Ersatzteile

### Montageset Formhorn

Art. Nr.

	Formhorn YA60 / YL60 / YA6S / YL6S Ersatz ATEX	213457
--	---	--------

Änderungen der technischen Daten, Maße, Gewichte, Konstruktionen und der Liefermöglichkeiten bleiben vorbehalten. Die Abbildungen sind unverbindlich.