

Befehls- und Meldegeräte

Befehlsgeräte für Schalttafeleinbau

Ex e

8003/131-010S Art. Nr. 269837



PanSiG



- Flexible Konfiguration durch Drucktaster, Pilzdrucktaster, Pilzsperrtaster, Pilzschlüsseltaster, Schlüsseltaster, Schlüsselschalter
- Unkomplizierte Montage durch Einlochbefestigung
- Codierbare Funktionen „rastend“, „tastend“ und „Schlüssel nicht abziehbar“
- Federzugklemmen mit Anschlussraum

MY R. STAHL 8003B



Die Schalter und Befehlstaster für den Schalttafeleinbau der Reihe 8003 von R. STAHL übernehmen bis 6 A vielfältige Schaltfunktionen in Rast- und Taststellungen, die sich auch nachträglich umcodieren lassen. Sie sind komplett bescheinigte explosionsgeschützte Betriebsmittel mit Ex e Anschlussraum. Mit dem patentierten Befestigungsmechanismus gelingt der Einbau in Schalttafeln mit Normbohrungen von 30,5 mm einfach und schnell.

Für die unterschiedlichsten Anwendungen stehen die passenden Betätigungsvorsätze zur Verfügung.

Technische Daten

Explosionsschutz

| | |
|-----------------------------|---|
| Geltungsbereich | Europäische Union (ATEX) IECEX CCC |
| Einsatzbereich (Zonen) | 1 2 21 22 |
| IECEX Bescheinigung Gas | IECEX PTB 06.0065X |
| IECEX Gasexplosionsschutz | Ex db eb IIC T6 Gb |
| IECEX Bescheinigung Staub | IECEX PTB 06.0065X |
| IECEX Staubexplosionsschutz | Ex tb IIIC T80 °C Db |
| ATEX Bescheinigung Gas | PTB 02 ATEX 1057 X |
| ATEX Gasexplosionsschutz | ⊕ II 2 G Ex db eb IIC T6 Gb |
| ATEX Bescheinigung Staub | PTB 02 ATEX 1057 X |
| ATEX Staubexplosionsschutz | ⊕ II 2 D Ex tb IIIC T80 °C Db |
| Bescheinigungen | ATEX (PTB), IECEX (PTB), Korea (KGS) |
| Konformitätserklärungen | ATEX (EUK), Konformitätserklärung (ATEX), Volksrepublik China (CCC) |
| Hinweis | Produktkennzeichnung kann abweichend sein. Seriengeräte sind mit ATEX und IECEX gekennzeichnet. |

Elektrische Daten

| | |
|-------------------------------|----------------------------|
| Bemessungsbetriebsspannung AC | 500 V |
| Bemessungsbetriebsstrom | 6 A |
| Schaltleistung AC-12 | 500 V / 6 A / max. 3000 VA |
| Schaltleistung AC-15 | 400 V / 6 A / max. 1250 VA |
| Schaltleistung DC-13 | 110 V / 1 A / max. 110 W |

Befehls- und Meldegeräte

Befehlsgeräte für Schalttafeleinbau



Ex e

8003/131-010S Art. Nr. 269837

Elektrische Daten

| | |
|--|------------|
| Schaltleistung DC-13 2 Kontaktelemente in Reihe | 60 V / 6 A |
|--|------------|

Umgebungsbedingungen

| | |
|---------------------|--------------------|
| Umgebungstemperatur | -55 °C ... +60 °C |
| Umgebungstemperatur | -67 °F ... +140 °F |

Mechanische Daten

| | |
|----------------------------|-----------------------------------|
| Schutzart (IP) (IEC 60529) | rückseitig IP65, frontseitig IP66 |
| Gehäusematerial | Polyamid |
| Kontaktmaterial | Silber-Nickel |
| Silikonfrei | Nein |
| Anzahl der Schließer | 2 |
| Anschlussquerschnitt | 0,75 ... 1,5 mm ² |
| Anschlussquerschnitt AWG | 18 AWG ... 12 AWG |
| Einbautiefe | 130 mm |
| Einbautiefe Zoll | 5,12 in |
| Lebensdauer min. | 10 ⁶ Schaltspiele |
| Gewicht | 125 g |
| Gewicht | 0,28 lb |

Montage / Installation

| | |
|-------------------------|--------------|
| Anzugsdrehmoment | 3 Nm |
| Anzugsdrehmoment lbf in | 26,55 lbf in |

Komponenten

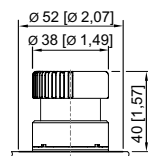
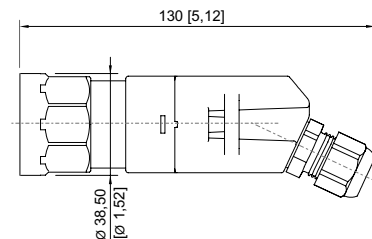
| | |
|------------------|--------------------------------------|
| Vorsatz | Pilzsperrtaster NOT-AUS |
| Einführung 1 | 8161/7-M16-0902 |
| Einführung 1 Art | Kabelverschraubung Polyamid, schwarz |

Technische Zeichnung – Änderungen vorbehalten

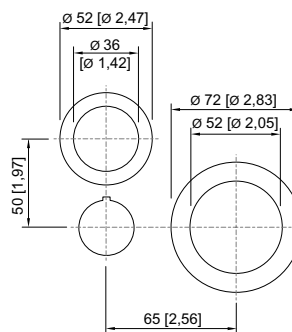


Schaltbild 8003/13.
Schließer

Maßzeichnung (alle Maße in mm [Zoll]) – Änderungen vorbehalten



8003/...-010, 8003/...-012 Pilzsperrtaster Ø 38 mm



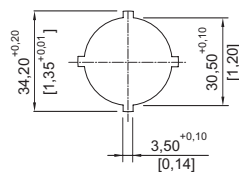
8003/...-009, 8003/...-010, 8003/...-015
Einbaurastermaß für NOT-AUS-Taster

Befehls- und Meldegeräte

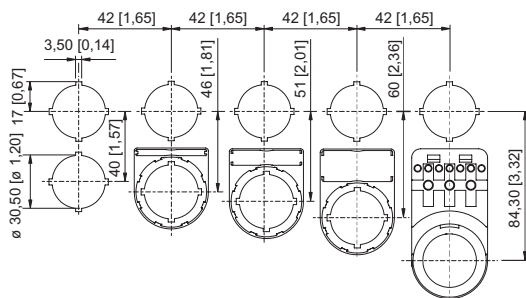
Befehlsgeräte für Schalttafeleinbau

Ex e

8003/131-010S Art. Nr. 269837



Stanzbild

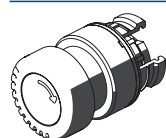


Einbaurastermaß mit / ohne Zusatz-
Bezeichnungsschild

Zubehör

Betätigungsvorsätze

Art. Nr.



Pilzsperrtaster NOT-AUS

261756

Ersatzteile

Schildträger

Art. Nr.



Schildträger, Größe 1, ohne Einlegeschild
Beschriftung: 1-zeilig
für Betätigungsvorsätze einbaubar in Bohrungen Ø 30,5 mm

155632



Schildträger, Größe 2, ohne Einlegeschild
Beschriftung: 1- oder 2-zeilig
für Betätigungsvorsätze einbaubar in Bohrungen Ø 30,5 mm

155687



Schildträger, Größe 3, ohne Einlegeschild
Beschriftung: 1-, 2- oder 3-zeilig
für Betätigungsvorsätze einbaubar in Bohrungen Ø 30,5 mm

155844

Schild, gelb, allgemein

Art. Nr.



für Vorsatz Ø 39 (NOT-AUS)

223571

Schutzkragen

Art. Nr.




8602A0751 Metall
für Drucktaster / Wahlschalter / Pilzschlüsseltaster / Pilzsperrtaster / Pilzdrucktaster Ø 39
BG001, BG003, BG005, BG008, BG009, BG010, BG012

155326




Bezeichnungsschilder für Drucktaster und Wahlschalter

Art. Nr.

| | | |
|--|-----------------------------|--------|
|  | Farbe: rot Symbol: Pfeil | 155567 |
|--|-----------------------------|--------|


Einlegeschilder für Schildträger

Art. Nr.

| | | |
|--|--|--------|
|  | 1-zeilig unbeschriftet Material: PVC Farbe: weiß selbstklebend | 238271 |
|  | 2-zeilig unbeschriftet Material: PVC Farbe: weiß selbstklebend | 238272 |
|  | 3-zeilig unbeschriftet Material: PVC Farbe: weiß selbstklebend | 238273 |

Verschlussstück

Art. Nr.

| | | |
|--|---|--------|
|  | 8602C3-733-B zum Verschließen unbenutzter Deckelbohrungen Ø 30,5 mm, NBR | 244306 |
| | 8602C3-733-S zum Verschließen unbenutzter Deckelbohrungen Ø 30,5 mm, Silikon | 244307 |

Änderungen der technischen Daten, Maße, Gewichte, Konstruktionen und der Liefermöglichkeiten bleiben vorbehalten. Die Abbildungen sind unverbindlich.