

# Befehls- und Meldegeräte

## Befehlsgeräte für Schalttafeleinbau

Ex e

8003/131-012S Art. Nr. 269848



PanSiG



- Flexible Konfiguration durch Drucktaster, Pilzdrucktaster, Pilzsperrtaster, Pilzschlüsseltaster, Schlüsseltaster, Schlüsselschalter
- Unkomplizierte Montage durch Einlochbefestigung
- Codierbare Funktionen „rastend“, „tastend“ und „Schlüssel nicht abziehbar“
- Federzugklemmen mit Anschlussraum

MY R. STAHL 8003B



Die Schalter und Befehlstaster für den Schalttafeleinbau der Reihe 8003 von R. STAHL übernehmen bis 6 A vielfältige Schaltfunktionen in Rast- und Taststellungen, die sich auch nachträglich umcodieren lassen. Sie sind komplett bescheinigte explosionsgeschützte Betriebsmittel mit Ex e Anschlussraum. Mit dem patentierten Befestigungsmechanismus gelingt der Einbau in Schalttafeln mit Normbohrungen von 30,5 mm einfach und schnell.

Für die unterschiedlichsten Anwendungen stehen die passenden Betätigungsvorsätze zur Verfügung.

## Technische Daten

### Explosionsschutz

|                             |   |
|-----------------------------|---|
| Geltungsbereich             | Europäische Union (ATEX)<br>IECEX<br>CCC  |
| Einsatzbereich (Zonen)      | 1<br>2<br>21<br>22  |
| IECEX Bescheinigung Gas     | IECEX PTB 06.0065X  |
| IECEX Gasexplosionsschutz   | Ex db eb IIC T6 Gb  |
| IECEX Bescheinigung Staub   | IECEX PTB 06.0065X  |
| IECEX Staubexplosionsschutz | Ex tb IIIC T80 °C Db  |
| ATEX Bescheinigung Gas      | PTB 02 ATEX 1057 X  |
| ATEX Gasexplosionsschutz    | ⊕ II 2 G Ex db eb IIC T6 Gb   |
| ATEX Bescheinigung Staub    | PTB 02 ATEX 1057 X  |
| ATEX Staubexplosionsschutz  | ⊕ II 2 D Ex tb IIIC T80 °C Db   |
| Bescheinigungen             | ATEX (PTB), IECEX (PTB), Korea (KGS)  |
| Konformitätserklärungen     | ATEX (EUK), Konformitätserklärung (ATEX), Volksrepublik China (CCC)                             |
| Hinweis                     | Produktkennzeichnung kann abweichend sein. Seriengeräte sind mit ATEX und IECEX gekennzeichnet. |

### Elektrische Daten

|                               |                            |
|-------------------------------|----------------------------|
| Bemessungsbetriebsspannung AC | 500 V                      |
| Bemessungsbetriebsstrom       | 6 A                        |
| Schaltleistung AC-12          | 500 V / 6 A / max. 3000 VA |
| Schaltleistung AC-15          | 400 V / 6 A / max. 1250 VA |
| Schaltleistung DC-13          | 110 V / 1 A / max. 110 W   |

# Befehls- und Meldegeräte

## Befehlsgeräte für Schalttafeleinbau

### Ex e

### 8003/131-012S Art. Nr. 269848



#### Elektrische Daten

|  |            |
|--|------------|
| Schaltleistung DC-13<br>2 Kontaktelemente in Reihe | 60 V / 6 A |
|--|------------|

#### Umgebungsbedingungen

|                     |                    |
|---------------------|--------------------|
| Umgebungstemperatur | -55 °C ... +60 °C  |
| Umgebungstemperatur | -67 °F ... +140 °F |

#### Mechanische Daten

|                            |                                   |
|----------------------------|-----------------------------------|
| Schutzart (IP) (IEC 60529) | rückseitig IP65, frontseitig IP66 |
| Gehäusematerial            | Polyamid                          |
| Kontaktmaterial            | Silber-Nickel                     |
| Silikonfrei                | Nein                              |
| Anzahl der Schließer       | 2                                 |
| Anschlussquerschnitt       | 0,75 ... 1,5 mm <sup>2</sup>      |
| Anschlussquerschnitt AWG   | 18 AWG ... 12 AWG                 |
| Einbautiefe                | 130 mm                            |
| Einbautiefe Zoll           | 5,12 in                           |
| Lebensdauer min.           | 10 <sup>5</sup> Schaltspiele      |
| Gewicht                    | 125 g                             |
| Gewicht                    | 0,28 lb                           |

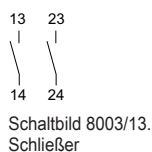
#### Montage / Installation

|                         |              |
|-------------------------|--------------|
| Anzugsdrehmoment        | 3 Nm         |
| Anzugsdrehmoment lbf in | 26,55 lbf in |

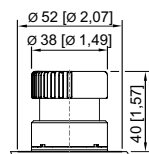
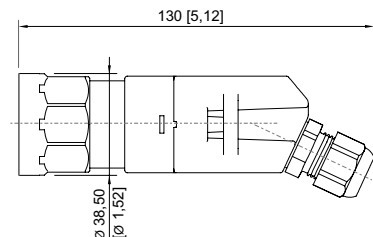
#### Komponenten

|                  |                                      |
|------------------|--------------------------------------|
| Vorsatz          | Pilzsperrtaster                      |
| Einführung 1     | 8161/7-M16-0902                      |
| Einführung 1 Art | Kabelverschraubung Polyamid, schwarz |

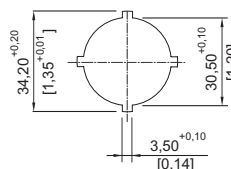
#### Technische Zeichnung – Änderungen vorbehalten



#### Maßzeichnung (alle Maße in mm [Zoll]) – Änderungen vorbehalten



8003/...-010, 8003/...-012 Pilzsperrtaster Ø 38 mm



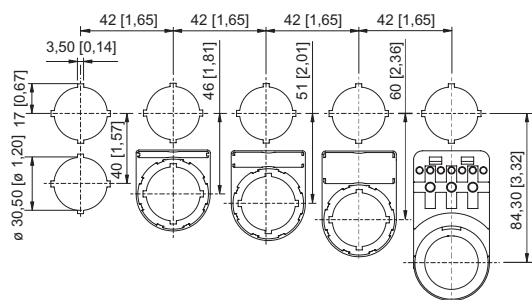
Stanzbild

# Befehls- und Meldegeräte

## Befehlsgeräte für Schalttafeleinbau

### Ex e

#### 8003/131-012S Art. Nr. 269848

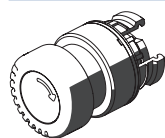


Einbaustermaß mit / ohne Zusatz-  
Bezeichnungsschild

## Zubehör

### Betätigungsvorsätze

Art. Nr.



Pilzsperrtaster Ø 38 mm, schwarz

155541

## Ersatzteile

### Schildträger

Art. Nr.



Schildträger, Größe 1, ohne Einlegeschild  
Beschriftung: 1-zeilig  
für Betätigungsvorsätze einbaubar in Bohrungen Ø 30,5 mm

155632



Schildträger, Größe 2, ohne Einlegeschild  
Beschriftung: 1- oder 2-zeilig  
für Betätigungsvorsätze einbaubar in Bohrungen Ø 30,5 mm

155687



Schildträger, Größe 3, ohne Einlegeschild  
Beschriftung: 1-, 2- oder 3-zeilig  
für Betätigungsvorsätze einbaubar in Bohrungen Ø 30,5 mm

155844

### Schutzkragen

Art. Nr.



8602A0751 Metall  
für Drucktaster / Wahlschalter / Pilzschlüsseltaster / Pilzsperrtaster / Pilzdrucktaster Ø 39  
BG001, BG003, BG005, BG008, BG009, BG010, BG012

155326

### Bezeichnungsschilder für Drucktaster und Wahlschalter

Art. Nr.






Farbe: rot  
Symbol: Pfeil

155567


**Einlegeschilder für Schildträger**

**Art. Nr.**

|  |  |        |
|--|--|--------|
|  | 1-zeilig<br>unbeschriftet<br>Material: PVC<br>Farbe: weiß<br>selbstklebend | 238271 |
|  | 2-zeilig<br>unbeschriftet<br>Material: PVC<br>Farbe: weiß<br>selbstklebend | 238272 |
|  | 3-zeilig<br>unbeschriftet<br>Material: PVC<br>Farbe: weiß<br>selbstklebend | 238273 |

**Verschlussstück**

**Art. Nr.**

|   |   |        |
|---|---|--------|
|  | 8602C3-733-B<br>zum Verschließen unbenutzter Deckelbohrungen Ø 30,5 mm, NBR     | 244306 |
|   | 8602C3-733-S<br>zum Verschließen unbenutzter Deckelbohrungen Ø 30,5 mm, Silikon | 244307 |

Änderungen der technischen Daten, Maße, Gewichte, Konstruktionen und der Liefermöglichkeiten bleiben vorbehalten. Die Abbildungen sind unverbindlich.