

6036/1235-450-0381-11 Art. Nr. 274156



- Schutzart IP66, IP68
- Zündschutzart Ex d
- Vibrationsfest, leicht, stabil (Schlagfestigkeit IK10) und wartungsfrei
- Aufgrund des sehr geringen Einschaltstroms viele Leuchten an einem Leitungsschutzschalter möglich

MY R. STAHL 6036A



Die kompakte LED-Rohrleuchte der Reihe 6036 ist ideal zur Allgemeinbeleuchtung und als Maschinenleuchte, auch an schwer zugänglichen Orten mit wenig Freiraum. Die energieeffiziente LED-Technik und die eigens entwickelte Elektronik sorgen für eine lange Lebensdauer (bis 100.000 Stunden).

Die robuste Konstruktion ermöglicht den Einsatz auch bei Extremtemperaturen zwischen -55 °C und +60 °C.

Technische Daten

Explosionsschutz

| | |
|--------------------------------|---|
| Einsatzbereich (Zonen) | 1 2 21 22 |
| IECEX Bescheinigung Gas | IECEX EPS 13.0027 |
| IECEX Gasexplosionsschutz | Ex db op is IIC T4 Gb |
| IECEX Bescheinigung Staub | IECEX EPS 13.0027 |
| IECEX Staubexplosionsschutz | Ex tb IIIC T100 °C Db |
| ATEX Bescheinigung Gas | EPS 13 ATEX 1 597 |
| ATEX Gasexplosionsschutz | Ex II 2 G Ex db op is IIC T4 Gb |
| ATEX Bescheinigung Staub | EPS 13 ATEX 1 597 |
| ATEX Staubexplosionsschutz | Ex II 2 D Ex tb IIIC T100 °C Db |
| Bescheinigungen u. Zulassungen | ATEX IECEX ship approval (DNV GL) |
| Bescheinigungen | ATEX (BVIS), IECEX (BVIS) |
| Schiffszulassung | DNVGL |

Elektrische Daten

| | |
|-------------------------------|---------------|
| Bemessungsbetriebsspannung AC | 220 ... 240 V |
| Bemessungsbetriebsspannung DC | 209 ... 240 V |
| Leistungsfaktor | ≥ 0,95 |
| Frequenzbereich | 50 – 60 Hz |

Lichttechnische Daten

| | |
|-------------------|---------------|
| Anzahl der Lampen | 1 |
| Lampenleistung | 37 W |
| Leuchtmittel | LED einreihig |

6036/1235-450-0381-11 Art. Nr. 274156

Lichttechnische Daten

| | |
|--------------------|--|
| Lichtfarbe | neutralweiß |
| Lichtverteilung | mit Diffusor |
| Leuchteneffizienz | 116 lm/W |
| Leuchtenlichtstrom | 4266 lm |
| Farbwiedergabe | ≥ 80 |
| Farbtemperatur | 5000 K |
| Hinweis | Werte gelten bei $T_a = +25\text{ °C}$ |

Umgebungsbedingungen

| | |
|---------------------|-------------------|
| Umgebungstemperatur | -40 °C ... +60 °C |
| Lagertemperatur | -40 °C ... +70 °C |

Mechanische Daten

| | |
|------------------------------|-----------------------------|
| Ausführung | Größe 3 |
| Schutzart (IP) | IP66 / IP67 |
| Schutzart IP (IEC 60598) | IP66 / IP68 (10 m / 60 min) |
| Schutzklasse | II (schutzisoliert) |
| Gehäusematerial | Polycarbonat |
| Silikonfreiheit | Silikonfrei |
| Röhrenmaterial | Polycarbonat |
| Art der Anschlussleitung | HXSLHXÖ |
| Kabellänge | 20 m |
| Baugröße | 3 |
| Breite | 54 mm |
| Höhe | 54 mm |
| Länge | 1059 mm |
| Durchmesser | 54 mm |
| Schlagfestigkeit (IEC 62262) | IK10 |
| Gewicht | 2.7 kg |
| Gewicht | 5,95 lb |

Komponenten

| | |
|----------------|----------|
| Vorschaltgerät | LED, CSS |
| Schutzkorb | Nein |

Technische Zeichnung – Änderungen vorbehalten



Lichtstromrückgang zur Umgebungstemperatur

A: Größe 1 (110 ... 240 V)

B: Größe 1 (24 ... 48 V)

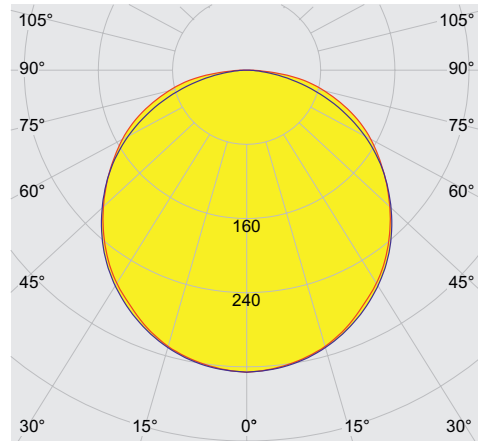
6036/1235-450-0381-11 Art. Nr. 274156



Lichtstromrückgang zur Umgebungstemperatur

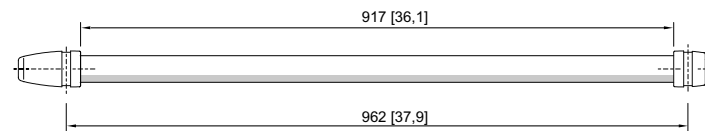
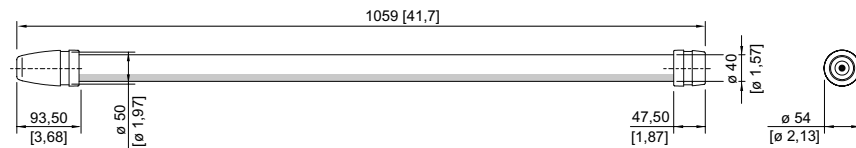
- A: Größe 2
- B: Größe 3
- C: Größe 4

Lichtverteilungskurven

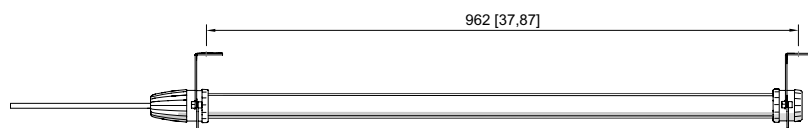


cd/klm 100%
 — C0 - C180 — C90 - C270
 mit Diffusor

Maßzeichnung (alle Maße in mm [Zoll]) – Änderungen vorbehalten



Baugröße 3

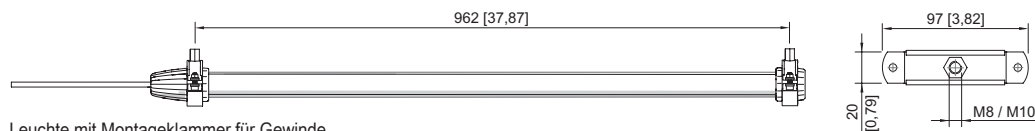


Leuchte mit Montageklammer für Fläche

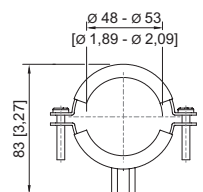
6036/1235-450-0381-11 Art. Nr. 274156



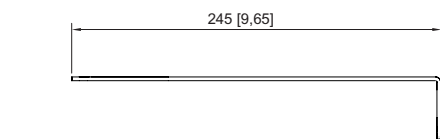
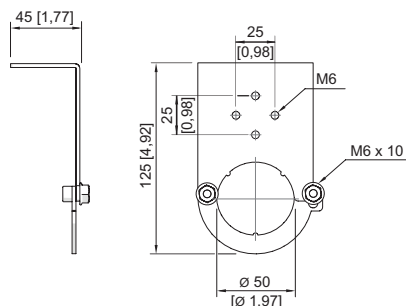
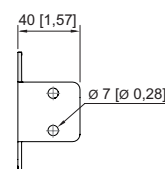
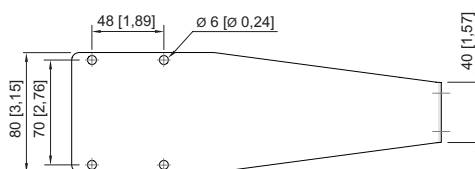
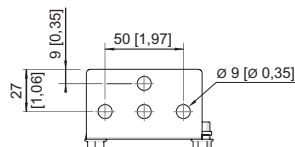
Leuchte mit Montageklammer für Fläche und Montageplatte



Leuchte mit Montageklammer für Gewinde



Montageklammer Gewinde




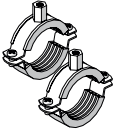
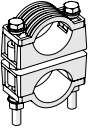
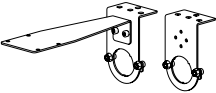
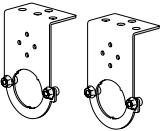



Montageplatte

Montageklammer Fläche

Zubehör

| Stecker | | Art. Nr. |
|---------|--|----------|
| | 8573/12-200 2-pol. Stecker, 20 ... 25 V, 50 / 60 Hz, 16 A | 243197 |
| | 8573/12-210 2-pol. Stecker, 20 ... 25 V, DC, 16 A | 243203 |
| | 8573/12-300 3-pol. Stecker, 20 ... 25 V, 50 / 60 Hz, 16 A | 243190 |
| | 8573/12-312 3-pol. Stecker, 40 ... 50 V, 50 / 60 Hz, 16 A | 243195 |
| | 8570/12-304-S-XX-X-XX-XXX 3-pol. Stecker, 100 ... 130 V AC, 50 / 60 Hz, 16 A | 272896 |

6036/1235-450-0381-11 Art. Nr. 274156

| | | |
|--|--|-----------------|
|  | 8570/12-306-S-XX-X-XX-XXX 3-pol. Stecker, 200 ... 250 V AC, 50 / 60 Hz, 16 A | 272898 |
| Montageklammer | | Art. Nr. |
|  | Montageklammer aus verzinktem Stahlblech zum Aufschrauben auf Gewinde M8 oder M10 (2 Stück) | 227256 |
| | Montageklammer aus Edelstahl V4A zum Aufschrauben auf Gewinde M8 oder M10 (2 Stück) | 227257 |
|  | Doppelte Montageklammer aus Kunststoff zur Montage an Rohren mit einem Durchmesser von 45 ... 55 mm (Schrauben und Muttern aus rostfreiem Stahl V2A) (2 Stück) | 254932 |
|  | Set aus Montageplatte Art. Nr. 254494 und Montageklammer Art. Nr. 252940 | 248100 |
|  | Montageklammer aus Edelstahl V4A zum Befestigen an Flächen (2 Stück) | 252940 |
|  | Montageklammer aus verzinktem Stahlblech (2 Stück); für Baugröße 1 | 120535 |
|  | Montageplatte aus Edelstahl V4A für Klemmenkasten Ex e Reihe 8010 (z.B. Art. Nr. 130724) zum Befestigen an Montageklammer Art. Nr. 252940 | 254494 |
| Magnetmontageklammer | | Art. Nr. |
|  | Montageklammer aus verzinktem Stahlblech mit Magnetfuß (2 Stück); für Baugröße 1 | 120536 |

Änderungen der technischen Daten, Maße, Gewichte, Konstruktionen und der Liefermöglichkeiten bleiben vorbehalten. Die Abbildungen sind unverbindlich.