

- 交货时间短
- 无需额外检验或认证即可在 1 区使用
- 适用于 24 V DC 和 120/230 V AC
- 随时可用，预置接口、总线导轨、接线端子等
- 可以进行更改、扩展和客户专属调整

A4

<STEPREF A="AT\_TitleWebshop"  
O="PSS\_234882" OT="Product"



对于 1 区的 IS1+ 标准箱体，可选择由 1.4301 (V2A) 不锈钢制成的预制现场箱体。其中包括所有接头、总线导轨、线槽、CPM 底座和辅助电源接线端子。

在装入单独提供的 IS1+ 元器件后，箱体无需额外检验即可在 1 区中使用，并符合 EN 61439 的要求。

	IECEX / ATEX					
区域	0	1	2	20	21	22
安装于		•	•			

选型表					
电气安装		1 区			
尺寸 (宽 x 高 x 深)	内置部件	产品型号	订货号	重量	
400 x 750 x 300 mm	1 x 6 插槽总线导轨 (1 x CPM, 5 x I/O 模块)	8150/5-0400-0750-300-2321	282642	30 kg	
400 x 1300 x 300 mm	1 x 10 插槽总线导轨 (1 x CPM, 8 x I/O 模块)	8150/5-0400-1300-300-2321	282460	50 kg	
600 x 600 x 230 mm	1 x 8 插槽总线导轨 (1 x CPM, 7 x I/O 模块)	8150/5-0600-0600-230-2321	244142	35 kg	
760 x 760 x 300 mm	1 x 10 插槽总线导轨 (1 x CPM, 8 x I/O 模块)	8150/5-0760-0760-300-2321	244144	55 kg	
800 x 1000 x 300 mm	2 x 8 插槽总线导轨 (2 x CPM, 14 x I/O 模块)	8150/5-0800-1000-300-2321	244146	70 kg	

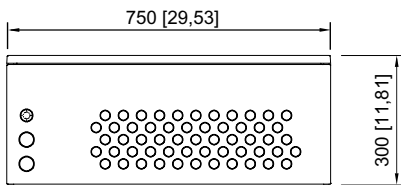
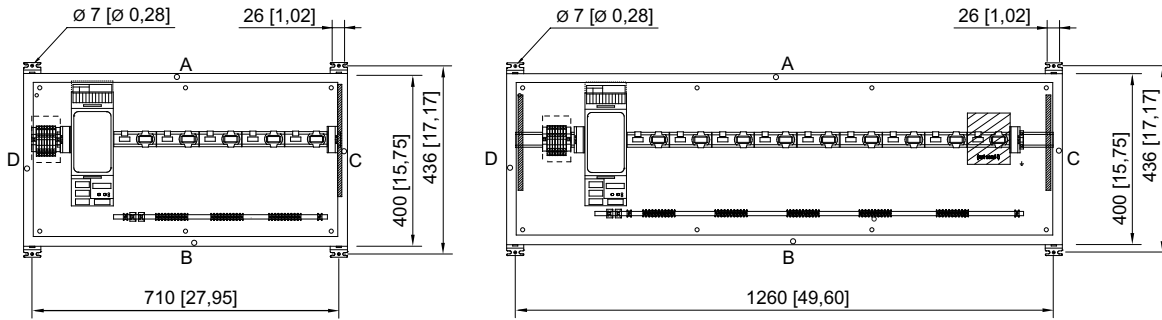
技术数据	
防爆	
IECEX 气体防爆	Ex db eb ib [Ia Ga, ib] IIC T4 Gb
ATEX 气体防爆	Ⓔ II 2 (1) G Ex db eb ib [Ia Ga, ib] IIC T4 Gb
认证	ATEX (PTB), IECEX (PTB), India (PESO)
辅助电源	
辅助电源额定工作电压	230 V AC (90 ... 253 V AC) 24 V DC (20 ... 35 V DC)
辅助电源名义电流	最大 2.5 A @ 24 V DC 最大 0.5 A @ 230 V AC
辅助电源额定电流	取决于所安装的 IS1+ 模块 (参见相应的数据表)
环境条件	
环境温度	-20°C ... +55°C

### 技术数据

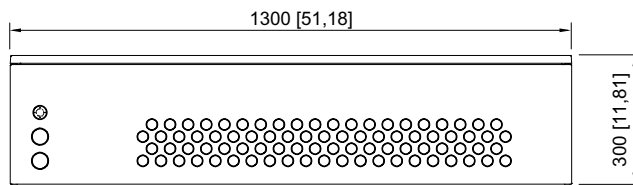
#### 机械数据

防护等级 (IP) (IEC 60529)	IP65
壳体材料	不锈钢 1.4301, (V2A, AISI 304) 机械拉丝

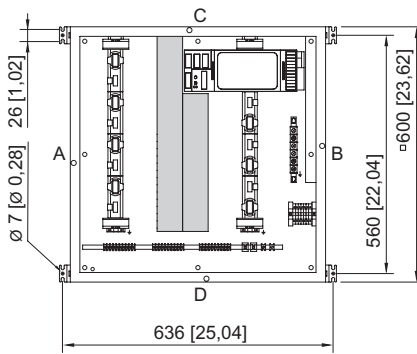
### 尺寸图 (各项尺寸为 mm [英寸]) – 保留修改的权利



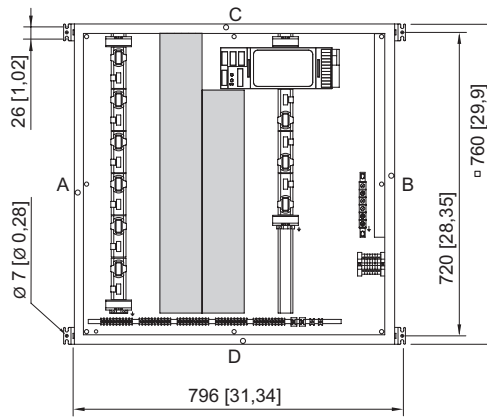
1 x 6 插槽总线导轨  
订货号 282462



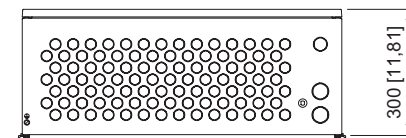
1 x 10 插槽总线导轨  
订货号 282460

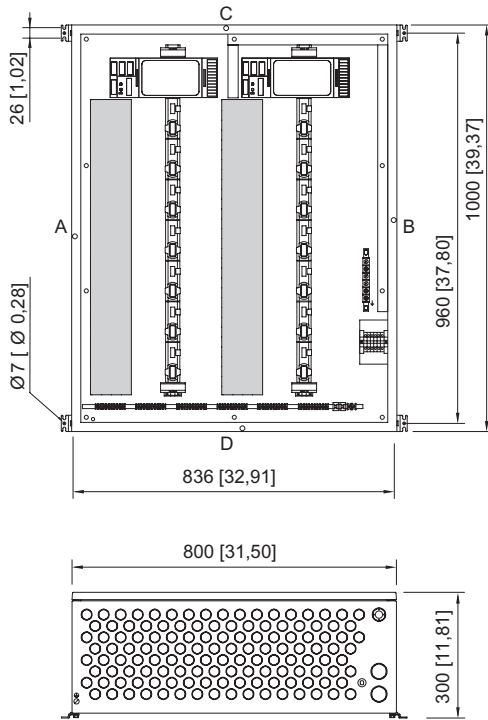


1 x 8 插槽总线导轨  
订货号 244142



1 x 10 插槽总线导轨  
订货号 244144





2 x 8 插槽总线导轨  
订货号 244146