



- Boîtier Ex e résistant, utilisable à l'échelle internationale comme boîte de raccordement ou de distribution, et pour la protection de distributeurs électriques jusqu'à 6,3 A
- Degré de protection IP66
- Avec bornes à chemise ou une combinaison de bornes à chemise et de fusibles de protection (en option)

MY R. STAHL 8118A



Les boîtes de dérivation de la série 8118 de R. STAHL sont équipées de 4, 5 ou 8 bornes à chemise en fonction de leur taille. En option, des fusibles de protection peuvent également être installés. Ainsi, les boîtes de dérivation conviennent également pour la protection de dispositifs. Le boîtier robuste en résine de polyester renforcée de fibres de verre peut être équipé de presse-étoupes en plastique ou en métal.

	IECEx / ATEX					
Zone	0	1	2	20	21	22
Installation en		•	•		•	•


Tableau de sélection						
Description de produit	Boîte de dérivation Ex e					
Température ambiante	-60 °C ... +40 °C (T6)					
Température ambiante	-60 °C ... +55 °C (T4)					
Température ambiante	-76°F ... +104°F (T6)					
Température ambiante	-76°F ... +131°F (T4)					
Figure	Type du produit	Tension assignée d'emploi AC	Introduction	Bornes type 1	N° d'art.	Poids
	8118/121-638-C1917	690 V	2 x 8161/7-M25-1707-LT Presse-étoupe en polyamide, noir avec bouchon M25 x 1,5 (7 – 17 mm) 2 x 8161/7-M25-1707-LT Presse-étoupe polyamide noir M25 x 1,5 (7 – 17 mm)	6 x Borne à chemise 6 mm ²	253858	800 g
	8118/131-899-C1918	690 V	3 x 8161/7-M32-2109-LT Presse-étoupe en polyamide, noir M32 x 1,5 (9 – 21 mm) 1 x 8161/7-M25-1707-LT Presse-étoupe polyamide noir M25 x 1,5 (7 – 17 mm)	8 x Borne à chemise 10 mm ²	253859	900 g

Tableau de sélection

Description de produit		Boîte de dérivation Ex e				
Température ambiante		-60 °C ... +40 °C (T6)				
Température ambiante		-60 °C ... +55 °C (T5)				
Température ambiante		-76°F ... +104°F (T6)				
Température ambiante		-76°F ... +131°F (T5)				
Figure	Type du produit	Tension assignée d'emploi AC	Introduction	Bornes type 1	N° d'art.	Poids
	8118/111-503	550 V	3 x 8161/7-M20-1304-LT Presse-étoupe en polyamide, noir (joint en vrac) M20 x 1,5 (4 – 13 mm) 1 x 8290/3-M20 Bouchon obturateur polyamide (joint en vrac) M20 x 1,5	5 x Borne à chemise 4 mm ²	133248	300 g
	8118/111-401	550 V	2 x 8161/7-M20-1304-LT Presse-étoupe en polyamide, noir (joint en vrac) M20 x 1,5 (4 – 13 mm) 1 x 8290/3-M20 Bouchon obturateur polyamide (joint en vrac) M20 x 1,5, joint en vrac	4 x Borne à chemise 4 mm ²	133077	280 g
	8118/111-400	550 V	–	4 x Borne à chemise 4 mm ²	133218	301 g
	8118/121-807	750 V	4 x 8161/7-M25-1707-LT Presse-étoupe en polyamide, noir (joint en vrac) M25 x 1,5 (7 – 17 mm) 2 x 8290/3-M25 Bouchon obturateur polyamide (joint en vrac) M25 x 1,5	8 x Borne à chemise 6 mm ²	133126	600 g
	8118/121-805	750 V	3 x 8161/7-M25-1707-LT Presse-étoupe en polyamide, noir (joint en vrac) M25 x 1,5 (7 – 17 mm) 1 x 8290/3-M25 Bouchon obturateur polyamide (joint en vrac) M25 x 1,5	8 x Borne à chemise 6 mm ²	133114	570 g
	8118/121-800	750 V	–	8 x Borne à chemise 6 mm ²	133220	480 g
	8118/131-811	750 V	4 x 8161/7-M32-2109-LT Presse-étoupe en polyamide, noir (joint en vrac) M32 x 1,5 (9 – 21 mm) 2 x 8290/3-M32 Bouchon obturateur polyamide (joint en vrac) M32 x 1,5	8 x Borne à chemise 10 mm ²	133186	850 g
	8118/131-800	750 V	–	8 x Borne à chemise 10 mm ²	133222	680 g

Tableau de sélection						
Description de produit		Boîte de dérivation Ex e				
Température ambiante		-40 °C ... +40 °C (T6)				
Température ambiante		-40 °C ... +55 °C (T5)				
Température ambiante		-40°F ... +104°F (T6)				
Température ambiante		-40°F ... +131°F (T5)				
Figure	Type du produit	Tension assignée d'emploi AC	Introduction	Bornes type 1	N° d'art.	Poids
	8118/111-503-C1629	550 V	2 x 8161/7-M20-1304 Presse-étoupe en polyamide, noir (joint en vrac) M20 x 1,5 (4 – 13 mm) 2 x 8290/3-M20 Bouchon obturateur polyamide (joint en vrac) M20 x 1,5	5 x Borne à chemise 4 mm ²	223876	370 g
	8118/121-806	750 V	4 x 8161/7-M20-1304 Presse-étoupe en polyamide, noir (joint en vrac) M20 x 1,5 (4 – 13 mm) 2 x 8290/3-M20 Bouchon obturateur polyamide (joint en vrac) M20 x 1,5	8 x Borne à chemise 6 mm ²	133120	560 g
	8118/121-539	750 V	2 x 8161/7-M25-1707 Presse-étoupe en polyamide, noir (joint en vrac) M25 x 1,5 (7 – 17 mm)	5 x Borne à chemise 6 mm ²	133253	600 g
	8118/121-538	750 V	4 x 8161/7-M25-1707 Presse-étoupe en polyamide, noir (joint en vrac) M25 x 1,5 (7 – 17 mm)	5 x Borne à chemise 6 mm ²	133252	625 g
	8118/131-814	750 V	6 x 8161/7-M25-1707 Presse-étoupe en polyamide, noir (joint en vrac) M25 x 1,5 (7 – 17 mm) 4 x 8290/3-M25 Bouchon obturateur polyamide (joint en vrac) M25 x 1,5	8 x Borne à chemise 10 mm ²	133210	850 g
Description de produit		Boîte de dérivation Ex i				
Température ambiante		-40 °C ... +75 °C (T6)				
Température ambiante		-40°F ... +167°F (T6)				
Figure	Type du produit	Tension assignée d'emploi AC	Introduction	Bornes type 1	N° d'art.	Poids
	8118/211-403	60 V	3 x 8161/8-M20-1304 Presse-étoupe en polyamide, bleu (joint en vrac) M20 x 1,5 (7 – 17 mm) 1 x 8290/3-M20 Bouchon obturateur polyamide (joint en vrac) M20 x 1,5	4 x Borne à chemise 4 mm ²	133104	330 g
	8118/211-401	60 V	2 x 8161/8-M20-1304 Presse-étoupe en polyamide, bleu (joint en vrac) M20 x 1,5 (4 – 13 mm) 1 x 8290/3-M20 Bouchon obturateur polyamide (joint en vrac) M20 x 1,5	4 x Borne à chemise 4 mm ²	133084	280 g

Tableau de sélection


Description de produit		Boîte de dérivation Ex i				
Température ambiante		-20 °C ... +75 °C (T6)				
Température ambiante		-4°F ... +167°F (T6)				
Figure	Type du produit	Tension assignée d'emploi AC	Introduction	Bornes type 1	N° d'art.	Poids
C A  B D	8118/221-899	60 V	-	8 x Borne à chemise 6 mm ²	133219	500 g

"—" = Marquage possibilité d'installation
Boîtes de dérivation avec fusible de protection sur demande

Caractéristiques techniques

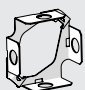
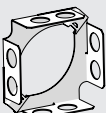
Version	Boîte de dérivation Ex e	Boîte de dérivation Ex i
Protection contre les explosions		
Champ d'application	Union européenne (ATEX) IECEX	Union européenne (ATEX) IECEX
IECEX protection contre l'explosion de gaz	Ex eb IIC T6 / T5 Gb	Ex ia ib IIC T6 Gb
IECEX protection contre l'explosion de poussières	Ex tb IIIC T80 °C / T95 °C Db	Ex tb IIIC T80 °C Db
ATEX protection contre l'explosion de gaz	⊕ II 2 G Ex eb IIC T6 / T5 Gb	⊕ II 2 G Ex ia ib IIC T6 Gb
ATEX protection contre l'explosion de poussières	⊕ II 2 D Ex tb IIIC T80 °C / T95 °C Db	⊕ II 2 D Ex tb IIIC T80 °C Db
Certificats	ATEX (PTB), Brésil (ULB), Chine (NEPSI), Corée (KTL), IECEX (PTB), Inde (Peso)	ATEX (PTB), Brésil (ULB), Chine (NEPSI), IECEX (PTB), Inde (Peso)
Certificat de conformité	ATEX (EUK), Chine (CCC)	Chine (CCC)
Avis	Pour le marquage du produit, voir le champ d'application.	
Caractéristiques mécaniques		
Matériau du boîtier	Résine polyester, renforcé de fibres de verre	Résine polyester, renforcé de fibres de verre
Unité d'emballage	1	1

Accessoires

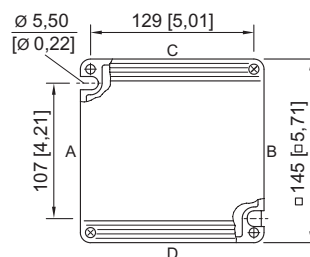
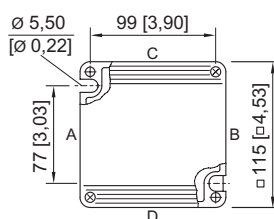
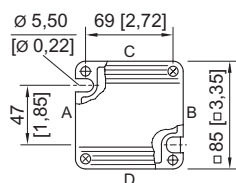
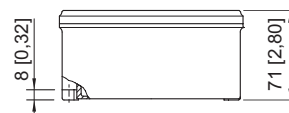
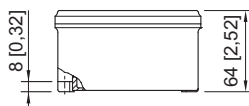
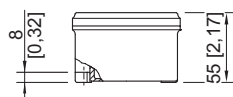
Figure	Description	N° d'art.	Poids
Bouchon obturateur			
	8290/3-M20 Plastique, M20 x 1,5 Taille de lot 100 pièces	285773	500 g
	8290/3-M25 Plastique, M25 x 1,5 Taille de lot 100 pièces	285774	700 g
	8290/3-M32 Plastique, M32 x 1,5 Taille de lot 50 pièces	285779	600 g

Accessoires			
Figure	Description	N° d'art.	Poids
Presse-étoupe en plastique			
	81617-M20-1304, Ex e Plastique, M20 x 1,5, diamètre extérieur du câble 4 – 13 mm Taille de lot 50 pièces	239156	13 g
	81617-M20-1307-LT, Ex e Plastique, M20 x 1,5, diamètre extérieur du câble 7 – 13 mm Taille de lot 50 pièces	239204	13 g
	81617-M25-1707, Ex e Plastique, M25 x 1,5, diamètre extérieur du câble 7 – 17 mm Taille de lot 50 pièces	239157	19 g
	81617-M25-1710-LT, Ex e Plastique, M25 x 1,5, diamètre extérieur du câble 10 – 17 mm Taille de lot 50 pièces	239205	19 g
	81617-M32-2109, Ex e Plastique, M32 x 1,5, diamètre extérieur du câble 9 – 21 mm Taille de lot 25 pièces	239158	32 g
	81617-M32-2113-LT, Ex e Plastique, M32 x 1,5, diamètre extérieur du câble 13 – 21 mm Taille de lot 25 pièces	239206	32 g
	81618-M20-1304, Ex i Plastique, M20 x 1,5, diamètre extérieur du câble 4 – 13 mm Taille de lot 50 pièces	239164	13 g
Plaque en laiton avec filetage			
	8118 taille 1, plaque 37 x 30 mm [1,46 x 1,18 "] 1 x M20 x 1,5 avec raccordement PE M4 (à gauche) À installer dans un boîtier taille 1, taille 2 et taille 3	168913	-
	8118 taille 1, plaque 37 x 30 mm [1,46 x 1,18 "] 1 x M20 x 1,5 avec raccordement PE M4 (à droite) À installer dans un boîtier taille 1, taille 2 et taille 3	168914	-
	8118 taille 2, plaque 56 x 40 mm [2,2 x 1,57 "] 2 x M20 x 1,5 avec raccordement PE M4 (à droite) À installer dans un boîtier taille 2 et taille 3	244072	-
	8118 taille 2, plaque 56 x 40 mm [2,2 x 1,57 "] 1 x M25 x 1,5 avec raccordement PE M4 (à gauche) À installer dans un boîtier taille 2 et taille 3	211341	-
	8118 taille 3, plaque 74 x 40 mm [2,91 x 1,57 "] 2 x M20 x 1,5 avec raccordement PE M4 (au centre) À installer dans un boîtier taille 2 et taille 3	168915	-
	8118 taille 3/B, plaque 74 x 40 mm [2,91 x 1,57 "] 2 x M20 x 1,5 avec raccordement PE M4 (au centre) À installer dans un boîtier taille 2 et taille 3	244075	-
	8118 taille 3, plaque 74 x 40 mm [2,91 x 1,57 "] 1 x M20 x 1,5 + 1 x M10 avec raccordement PE M4 (au centre) À installer dans un boîtier taille 2 et taille 3	211342	-
	8118 taille 3, plaque 74 x 40 mm [2,91 x 1,57 "] 2 x M25 x 1,5 avec raccordement PE M4 (au centre) À installer dans un boîtier taille 2 et taille 3	168916	-
	8118 taille 3, plaque 74 x 40 mm [2,91 x 1,57 "] 1 x M25 x 1,5 + 1 x M10 avec raccordement PE M4 (au centre) À installer dans un boîtier taille 2 et taille 3	211343	-
	8118 taille 4, plaque 95 x 46 mm [3,74 x 1,81 "] 2 x M20 x 1,5 avec raccordement PE M4 (au centre) À installer dans un boîtier taille 3	168917	-
	8118 taille 4, plaque 95 x 46 mm [3,74 x 1,81 "] 2 x M25 x 1,5 avec raccordement PE M4 (au centre) À installer dans un boîtier taille 3	168918	-
	8118 taille 5, plaque 107 x 46 mm [4,21 x 1,81 "] 2 x M20 x 1,5 + 1 x M10 avec raccordement PE M4 À installer dans un boîtier taille 3	211344	-
	8118 taille 5, plaque 107 x 46 mm [4,21 x 1,81 "] 2 x M25 x 1,5 + 1 x M10 avec raccordement PE M4 (au centre) À installer dans un boîtier taille 3	211345	-

Pièces de rechange

Figure	Description	N° d'art.	Poids
Angle			
	Équerre 8118 taille 2, pour boîtes de dérivation 4 x M25 encastrable dans des boîtiers taille 2	202959	-
	Équerre 8118 taille 3, pour boîtes de dérivation 8 x M25 encastrable dans des boîtiers taille 3	202960	-

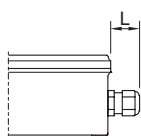
Taille du lot : quantité commandée en [pièces], la quantité livrée est automatiquement arrondie à la taille du lot.

Plan d'encombrement (toutes les dimensions sont en mm [pouces]) – sous réserve de modifications


8118/1.
Boîtier taille 1

8118/2.
Boîtier taille 2

8118/3.
Boîtier taille 3



Longueur L

Cote de dépassement pour presse-étoupe

série 8161 :

pour M20 : 25 ... 31 [0,98 ... 1,22]

pour M25 : 27 ... 33 [1,06 ... 1,3]

pour M32 : 32 ... 39 [1,26 ... 1,54]

Cote de dépassement pour presse-étoupe avec

décharge de traction Série HSK-K-MZ

pour M25 : 41 [1,61]