



- Modules standard homologués pour une commutation temporisée
- Retards jusqu'à 300 heures, tension de commande à plage élargie
- Variantes temporisées à l'enclenchement et au déclenchement, disponibles également avec fonction de passage

E9

MY R. STAHL 8510O

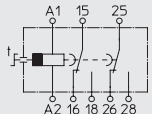


Le relais temporisé de la série 8510 de R. STAHL est un module standard homologué destiné à la commutation retardée avec un retard de jusqu'à 300 heures. Il est disponible dans les variantes temporisées à l'enclenchement et au déclenchement, également avec fonction de passage (relais temporisé Y-Δ uniquement) y compris différents types de contacts. Le boîtier résistant à la corrosion est destiné à une fixation par vissage anti-vibration dans les boîtiers Ex e.

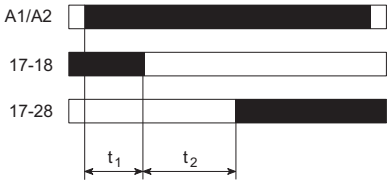
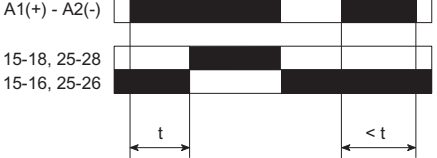
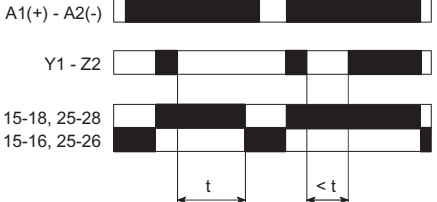
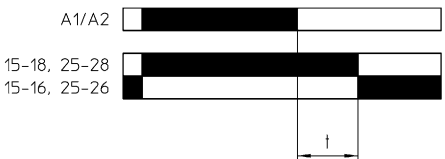
	IECEX / ATEX					
Zone	0	1	2	20	21	22
Installation en		•	•			

Tableau de sélection							
Variante de produit		Relais temporisé à l'enclenchement 2x avec fonction de passage					
Intervalle minimum		0,05 s					
Intervalle maximum		10 min					
Figure	Tension assignée d'emploi DC	Tension assignée d'emploi AC	Fréquence Hz (avec AC)	Contacts auxiliaires	Type du produit	N° d'art.	Poids
	24,0-48 V	24,0-240 V	60 50	2 (2 NO)	8510/112-07-408-022	202159	1.25 kg
Variante de produit		Relais temporisé à l'enclenchement, démarrage temporisé via la tension de fourniture					
Intervalle minimum		0,05 s					
Intervalle maximum		300 h					
Figure	Tension assignée d'emploi DC	Tension assignée d'emploi AC	Fréquence Hz (avec AC)	Contacts auxiliaires	Type du produit	N° d'art.	Poids
	24,0-240 V	24,0-240 V	60 50	2 (2 contacts à 2 directions)	8510/112-07-109-011	202480	1.25 kg
Variante de produit		temporisé au déclenchement, avec alimentation auxiliaire					
Intervalle minimum		0,05 s					
Intervalle maximum		300 h					
Figure	Tension assignée d'emploi DC	Tension assignée d'emploi AC	Fréquence Hz (avec AC)	Contacts auxiliaires	Type du produit	N° d'art.	Poids
	24,0-48 V	24,0-240 V	60 50	2 (2 contacts à 2 directions)	8510/112-07-209-021	202157	1.25 kg

Tableau de sélection

Variante de produit	temporisé au déclenchement, sans alimentation auxiliaire						
Intervalle minimum	0,05 s						
Intervalle maximum	10 min						
Figure	Tension assignée d'emploi DC	Tension assignée d'emploi AC	Fréquence Hz (avec AC)	Contacts auxiliaires	Type du produit	N° d'art.	Poids
	24,0-240 V	24,0-240 V	60 50	2 (2 contacts à 2 directions)	8510/112-07-309-012	202156	1.25 kg

Diagrammes fonctionnels

Description	Type du produit	Diagramme fonctionnel
Relais temporisé à l'enclenchement 2x avec fonction de passage Plage de temps : 0,05 sec ... 10 min	8510/112-07-408-022	
Relais temporisé à l'enclenchement, démarrage temporisé via la tension de fourniture Plage de temps : 0,05 sec ... 300 h	8510/112-07-109-011	
Temporisé au déclenchement, avec alimentation auxiliaire Plage de temps : 0,05 sec ... 300 h	8510/112-07-209-021	
Temporisé au déclenchement, sans alimentation auxiliaire Plage de temps : 0,05 sec ... 10 min	8510/112-07-309-012	

Caractéristiques techniques

Protection contre les explosions	
IECEX protection contre l'explosion de gaz	Ex de IIC
IECEX protection antigrisouteuse	Ex de I
ATEX protection contre l'explosion de gaz	II 2 G Ex de IIC
ATEX protection antigrisouteuse	I M2 Ex de I
Certificats	Brésil (ULB), Chine (CQST), IECEX (BVS)
Conditions ambiantes	
Température ambiante	-20 °C ... +60 °C
Caractéristiques mécaniques	
Degré de protection (IP)	IP20
Matériau du boîtier	Résine époxy

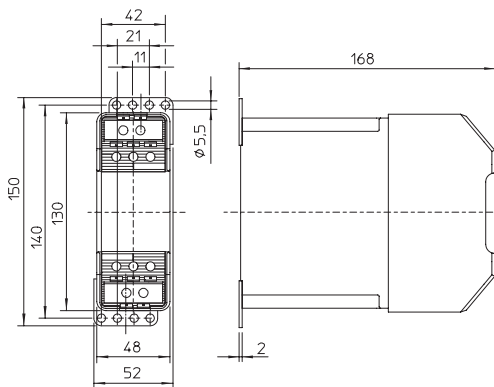
Caractéristiques techniques

Caractéristiques mécaniques

Type de câble de raccordement unifilaire
à fils fins

E9

Plan d'encombrement (toutes les dimensions sont en mm [pouces]) – sous réserve de modifications



8510/112