

- Délais de livraison courts
- Utilisable en zone 1 sans réception ou attestation
- Pour 24 V DC et 120/230 V AC
- Préconfectionné pour être immédiatement utilisé avec entrées, BusRails, bornes de connexion, etc.
- Possibilité de modifications, d'extensions et d'adaptations spécifiques au client

MY R. STAHL 8150D



Avec les boîtiers standards IS1+ pour zone 1, un choix de boîtiers de terrain préconfectionnés en acier inoxydable 1.4301 (V2A) est disponible. Ils contiennent notamment toutes les entrées, les BusRails, les caniveaux de câbles, les bases CPM et les bornes de connexion pour l'alimentation auxiliaire.

Les boîtiers peuvent être utilisés sans réception dans la zone 1 après le montage des composants IS1+ disponibles séparément et remplissent les exigences de la norme EN 61439.

	IECEX / ATEX					
Zone	0	1	2	20	21	22
Installation en		•	•			

Tableau de sélection

Installation		Zone 1		
Dimensions (LxHxP)	Élément de montage 1	Type du produit	N° d'art.	Poids
400 x 750 x 300 mm	1 x BusRail pour 6 emplacements (1 x CPM, 5 x modules E/S)	8150/5-0400-0750-300-2321	282642	30 kg
400 x 1300 x 300 mm	1 x BusRail pour 10 emplacements (1 x CPM, 8 x modules E/S)	8150/5-0400-1300-300-2321	282460	50 kg
600 x 600 x 230 mm	1 x BusRail pour 8 emplacements (1 x CPM, 7 x modules E/S)	8150/5-0600-0600-230-2321	244142	35 kg
760 x 760 x 300 mm	1 x BusRail pour 10 emplacements (1 x CPM, 8 x modules E/S)	8150/5-0760-0760-300-2321	244144	55 kg
800 x 1000 x 300 mm	2 x BusRail pour 8 emplacements (2 x CPM, 14 x modules E/S)	8150/5-0800-1000-300-2321	244146	70 kg

Caractéristiques techniques

Protection contre les explosions	
IECEX protection contre l'explosion de gaz	Ex db eb ib [ia Ga, ib] IIC T4 Gb
ATEX protection contre l'explosion de gaz	Ⓔ II 2 (1) G Ex db eb ib [ia Ga, ib] IIC T4 Gb
Certificats	ATEX (PTB), IECEX (PTB), Inde (Peso)
Certificat de conformité	ATEX (EUK), Chine (CCC)
Alimentation auxiliaire	
Tension assignée d'emploi alimentation auxiliaire	230 V AC (90 ... 253 V AC) 24 V DC (20 ... 35 V DC)
Courant assigné d'alimentation auxiliaire	maximum 2,5 A @ 24 V DC maximum 0,5 A @ 230 V AC
Alimentation auxiliaire Courant assigné	En fonction des modules IS1+ installés (voir la fiche technique correspondante)

Caractéristiques techniques

Conditions ambiantes

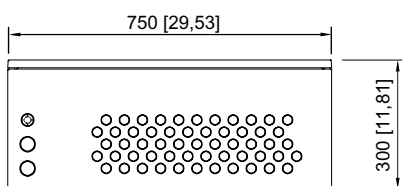
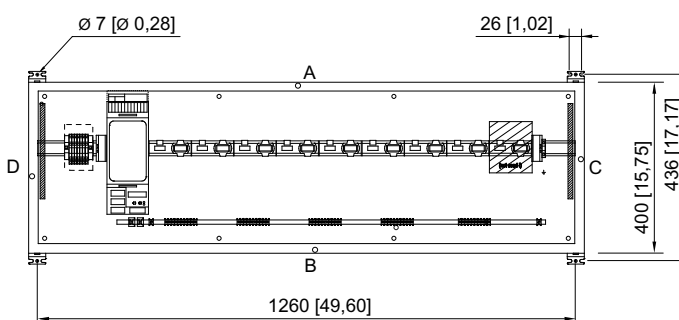
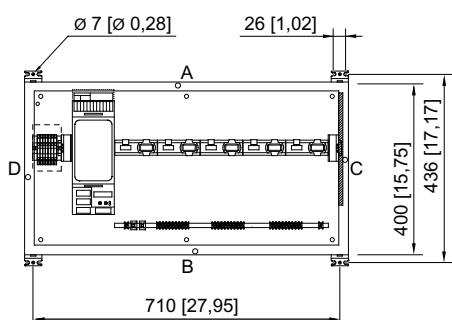
Température ambiante -20°C ... +55°C

Caractéristiques mécaniques

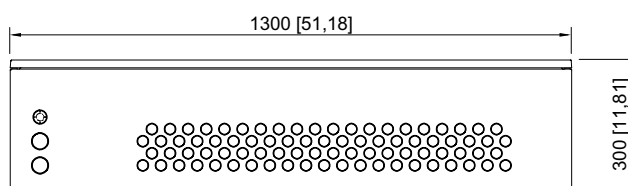
Degré de protection (IP) (CEI 60529) IP65

Matériau du boîtier Acier inoxydable 1.4301, (V2A, AISI 304) satiné

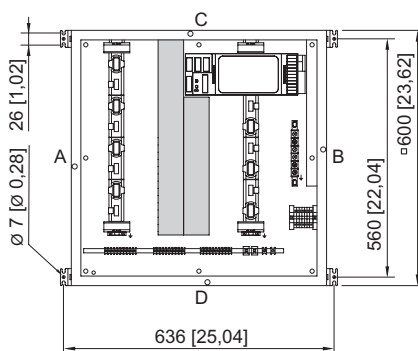
Plan d'encombrement (toutes les dimensions sont en mm [pouces]) – sous réserve de modifications



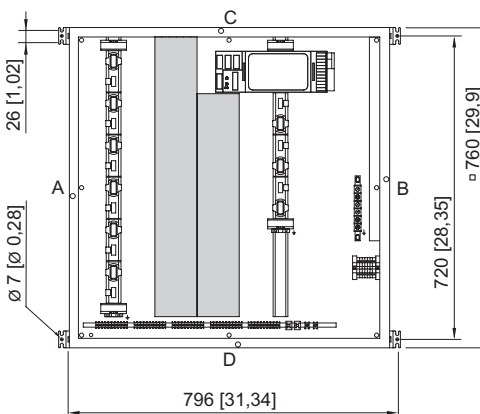
1 x BusRail pour 6 emplacements
N° d'art. 282462



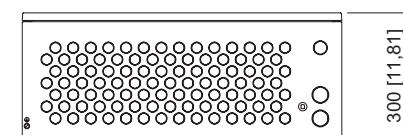
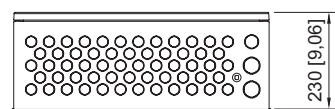
1 x BusRail pour 10 emplacements
N° d'art. 282460



1 x BusRail pour 8 emplacements
N° d'art. 244142



1 x BusRail pour 10 emplacements
N° d'art. 244144

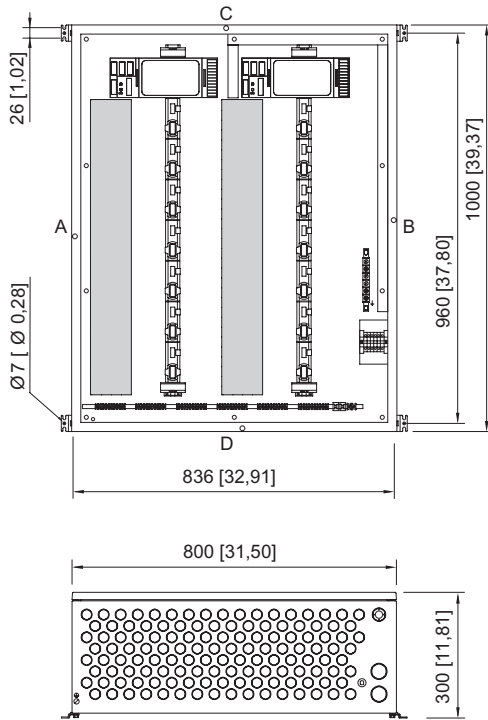


Boîtier standard zone 1 pour entrées/sorties déportées

Série 8150 pour entrées/sorties déportées



A4



2 x BusRail pour 8 emplacements
N° d'art. 244146