



- Adaptateurs Ex-d et Ex-e en métal
- Grande sélection de types et de tailles de filetages
- Plage de températures d'utilisation de -60 °C à +200 °C
- Certification internationale selon IECEx, ATEX, UL et cCSAus

E10

MY R. STAHL 737DB



Les adaptateurs Ex d et Ex e métalliques de la série 737 permettent d'adapter les tailles et types de filetages. Nous disposons d'une grande sélection de différentes versions. Ils bénéficient d'un marquage international selon IECEx, ATEX, UL et cCSAus.

	IECEx / ATEX					
Zone	0	1	2	20	21	22
Installation en		•	•	•	•	•

Tableau de sélection					
Matériau	Acier inoxydable				
Filetage	Taraudage	Surplat	N° d'art.	Poids	
M20	M25	30 mm	252996	1 kg	
	NPT1/2	24 mm	252997	55 g	
M25	NPT3/4	30 mm	225053	133 g	
M32	NPT1	41 mm	252998	100 g	
Matériau	Laiton nickelé				
Filetage	Taraudage	Surplat	N° d'art.	Poids	
M16	M20	24 mm	252965	50 g	
	M25	30 mm	252966	75 g	
	NPT1/2	24 mm	252992	50 g	
M20	NPT3/4	31,5 mm	252993	100 g	
	M32	37,6 mm	252967	75 g	
	NPT3/4	30 mm	252994	133 g	
M32	M40	46 mm	252968	100 g	
	NPT1	41 mm	252995	1 kg	
M40	M50	60 mm	252969	200 g	
NPT1/2	M20	27 mm	252999	50 g	

Caractéristiques techniques	
Protection contre les explosions	
IECEx protection contre l'explosion de gaz	Ex eb IIC Gb
IECEx protection contre l'explosion de gaz 2	Ex db IIC Gb

Caractéristiques techniques

Protection contre les explosions

IECEX protection contre l'explosion de poussières Ex ta IIIC Da

IECEX protection antigrisouteuse Ex db I Mb

IECEX protection antigrisouteuse 2 Ex eb I Mb

ATEX protection contre l'explosion de gaz II 2 G Ex eb IIC Gb

ATEX protection contre l'explosion de gaz 2 II 2 G Ex db IIC Gb

ATEX protection contre l'explosion de poussières II 1 D Ex ta IIIC Da

ATEX protection antigrisouteuse I M2 Ex db I Mb

ATEX protection antigrisouteuse 2 I M2 Ex eb I Mb

Avis Les certifications de produits et les certificats peuvent être téléchargés sur la page d'accueil du fabricant (www.cmp-products.com)

Conditions ambiantes

Température ambiante -60 °C ... +200 °C

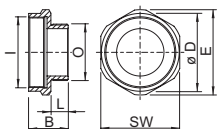
Caractéristiques mécaniques

Degré de protection (IP) IP66

Degré de protection avis Montage IP67 et IP68 conformément aux consignes du fabricant CMP. Les degrés de protection indiqués ne sont respectés que si des accessoires d'installation CMP sont utilisés.

Sans silicone Oui

Plan d'encombrement (toutes les dimensions sont en mm [pouces]) – sous réserve de modifications



O = Filetage I = Taraudage SW = Surplat
 E = Cote d'angle B = Longueur
 L = Longueur de filetage