

Boîtier standard zone 2 pour entrées/sorties déportées

Série 7145 pour entrées/sorties déportées

STAHL

A4



- Délais de livraison courts
- Utilisable en zone 2 sans réception ou attestation
- Préconfectionné pour être immédiatement utilisé avec entrées, BusRails, bornes de connexion, etc.
- Possibilité de modifications, d'extensions et d'adaptations spécifiques au client

MY R. STAHL 7145F



Avec les boîtiers standards IS1+ pour zone 2, un choix de boîtiers de terrain préconfectionnés en acier inoxydable 1.4301 (V2A) est disponible. Ils contiennent notamment toutes les entrées, les BusRails, les caniveaux de câbles et les bornes de connexion pour l'alimentation auxiliaire.

Les boîtiers peuvent être utilisés sans réception dans la zone 2 après le montage des composants IS1+ disponibles séparément et remplissent les exigences de la norme EN 61439.

	IECEx / ATEX					
Zone	0	1	2	20	21	22
Installation en			•			

Tableau de sélection

Installation		Zone 2			
Dimensions (LxHxP)	Élément de montage 1	Type du produit	N° d'art.	Poids	
400 x 750 x 300 mm	1 x BusRail pour 6 emplacements (1 x CPM, 5 x modules E/S)	7145/54-0400-0750-0300	282643	25 kg	
400 x 1300 x 300 mm	1 x BusRail pour 10 emplacements (1 x CPM, 9 x modules E/S)	7145/54-0400-1300-0300	282461	30 kg	
600 x 600 x 230 mm	1 x BusRail pour 8 emplacements (1 x CPM, 7 x modules E/S)	7145/54-0600-0600-0230	260146	35 kg	
760 x 760 x 300 mm	1 x BusRail pour 12 emplacements (1 x CPM, 11 x modules E/S)	7145/54-0760-0760-0300	260148	55 kg	
800 x 1000 x 300 mm	1 x BusRail pour 16 emplacements (1 x CPM, 15 x modules E/S)	7145/54-0800-1000-0300	260149	70 kg	

Caractéristiques techniques

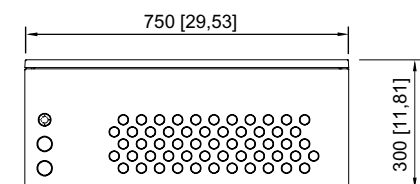
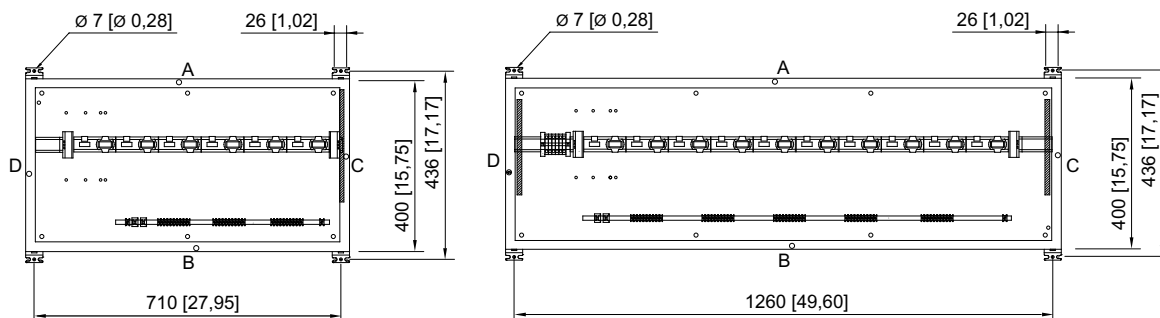
Protection contre les explosions	
IECEx protection contre l'explosion de gaz	Ex ec ia ib [ia Ga, ib] IIC T4 Gc
ATEX protection contre l'explosion de gaz	Ⓔ II 3 (1) G Ex ec ia ib [ia Ga, ib] IIC T4 Gc
Certificat de conformité	ATEX (EUK)
Alimentation auxiliaire	
Tension assignée d'emploi alimentation auxiliaire	24 V DC (20 ... 35 V DC)
Courant assigné d'alimentation auxiliaire	maximum 4 A @ 24 V DC
Alimentation auxiliaire Courant assigné	En fonction des modules IS1+ installés (voir la fiche technique correspondante)
Conditions ambiantes	
Température ambiante	-40°C ... +55°C

Caractéristiques techniques

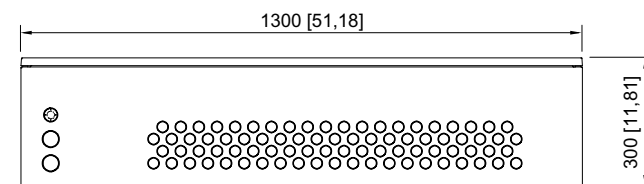
Caractéristiques mécaniques

Degré de protection (IP) (CEI 60529)	IP65
Matériau du boîtier	Acier inoxydable 1.4301, (V2A, AISI 304) satiné

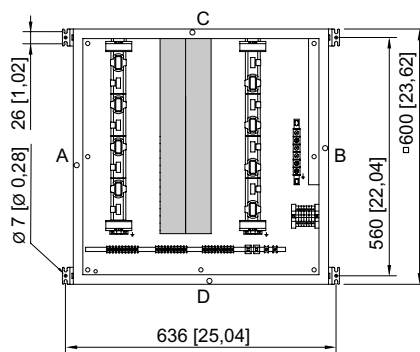
Plan d'encombrement (toutes les dimensions sont en mm [pouces]) – sous réserve de modifications



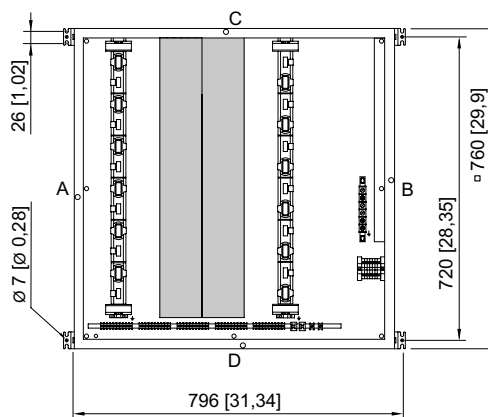
1 x BusRail pour 6 emplacements
N° d'art. 282643



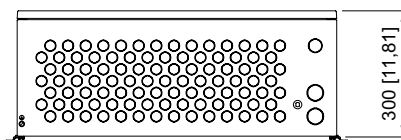
1 x BusRail pour 10 emplacements
N° d'art. 282461



1 x BusRail pour 8 emplacements
N° d'art. 260146



1 x BusRail pour 12 emplacements
N° d'art. 260148

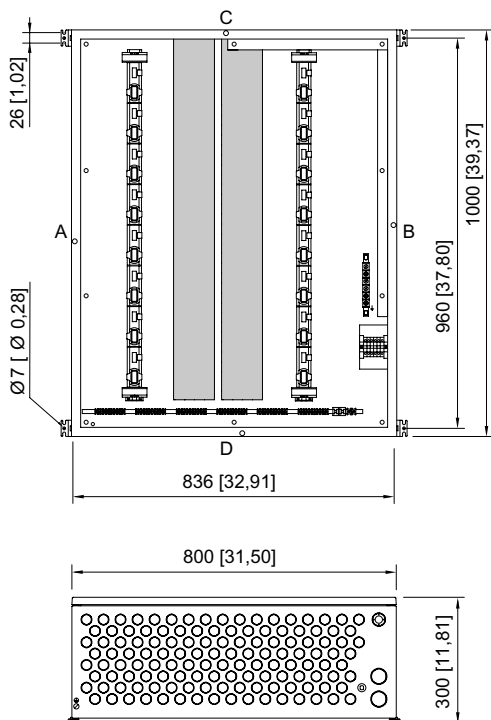


Boîtier standard zone 2 pour entrées/sorties déportées

Série 7145 pour entrées/sorties déportées



A4



1 x BusRail pour 16 emplacements
N° d'art. 260149