

N° d'art. 241561



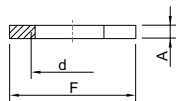
<STEPREF A="AT_TitleWe-
bshop" O="PV 221322"

Caractéristiques techniques

Caractéristiques mécaniques

Matériau avec aspect de surface	Laiton nickelé
Type de construction	Écrou hexagonal
Forme de construction	sans chanfrein
Surplat	29 mm
Cote normalisée	DIN 1763
Hauteur	3,5 mm
Diamètre extérieur	0 mm
Taille de filetage	M25
Pas de filetage	1,5
Unité d'emballage	0
Taille du lot	100
Poids	720 g
Poids	1,59 lb

Plan d'encombrement (toutes les dimensions sont en mm [pouces]) – sous réserve de modifications



F = Surplat
d = Taille de filetage
A = Hauteur

Sous réserve de modifications des caractéristiques techniques, dimensions, poids, types de construction et possibilités de livraison.
Les figures n'ont qu'une valeur indicative.