

N° d'art. 241564



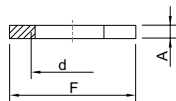
MY R. STAHL ACC1B

Caractéristiques techniques

Caractéristiques mécaniques

| | |
|---------------------------------|-----------------|
| Matériau avec aspect de surface | Laiton nickelé |
| Type de construction | Écrou hexagonal |
| Forme de construction | sans chanfrein |
| Surplat | 55 mm |
| Cote normalisée | DIN 1763 |
| Hauteur | 5 mm |
| Diamètre extérieur | 0 mm |
| Taille de filetage | M50 |
| Pas de filetage | 1,5 |
| Unité d'emballage | 0 |
| Taille du lot | 25 |
| Poids | 680 g |
| Poids | 1,5 lb |

Plan d'encombrement (toutes les dimensions sont en mm [pouces]) – sous réserve de modifications



F = Surplat
d = Taille de filetage
A = Hauteur

Sous réserve de modifications des caractéristiques techniques, dimensions, poids, types de construction et possibilités de livraison. Les figures n'ont qu'une valeur indicative.