

- Plazos de entrega cortos
- Puede usarse sin disminución u homologación en la zona 1
- Para 24 V CC y 120/230 V CA
- Listo para usar preconfeccionado con conductores de entrada, BusRails, terminales de conexión, etc.
- Son posibles modificaciones, ampliaciones y adaptaciones específicas de clientes

A4

MY R. STAHL 8150D



Con las envolventes estándar IS1+ para zona 1 hay disponible una selección de envolventes de campo prefabricadas de acero inoxidable 1.4301 (V2A). Incluyen entre otras cosas, conductores de entrada, BusRails, canales de cable, tomas CPM y bornes de conexión para energía auxiliar.

Tras el montaje de los componentes IS1+ disponibles por separado, las envolventes pueden utilizarse sin problema en la zona 1 y cumplen con los requisitos de EN 61439.

	IECEX / ATEX					
Zona	0	1	2	20	21	22
Instalación en		•	•			

Tabla de selección				
Instalación	Zona 1			
Medidas (An x Al x P)	Variantes estándar 1	Tipo de producto	Nº de art.	Peso
400 x 750 x 300 mm	1 x BusRail para 6 ranuras de conexión (1 x CPM, 5 x E/S – Módulos)	8150/5-0400-0750-300-2321	282642	30 kg
400 x 1300 x 300 mm	1 x BusRail para 10 ranuras de conexión (1 x CPM, 8 x E/S – Módulos)	8150/5-0400-1300-300-2321	282460	50 kg
600 x 600 x 230 mm	1 x BusRail para 8 ranuras de conexión (1 x CPM, 7 x E/S – Módulos)	8150/5-0600-0600-230-2321	244142	35 kg
760 x 760 x 300 mm	1 x BusRail para 10 ranuras de conexión (1 x CPM, 8 x E/S – Módulos)	8150/5-0760-0760-300-2321	244144	55 kg
800 x 1000 x 300 mm	2 x BusRail para 8 ranuras de conexión (2 x CPM, 14 x E/S – Módulos)	8150/5-0800-1000-300-2321	244146	70 kg

Datos técnicos	
Protección contra explosiones	
IECEX Protección contra explosiones de gas	Ex db eb ib [Ia Ga, Ib] IIC T4 Gb
ATEX protección contra explosiones de gas	Ⓔ II 2 (1) G Ex db eb ib [Ia Ga, Ib] IIC T4 Gb
Certificaciones	ATEX (PTB), IECEX (PTB), India (PESO)
Certificado de conformidad	ATEX (EUK), China (CCC)
Alimentación auxiliar	
Tens.de serv.nom.de alimen.aux	230 V CA (90 ... 253 V CA) 24 V CC (20 ... 35 V CC)
Alimentación auxiliar corriente nominal	máx. 2,5 A @ 24 V CC máx. 0,5 A @ 230 V CA
Energía auxiliar corriente asignada	En función de los módulos IS1+ montados (ver la hoja de datos correspondientes)

Datos técnicos

Condiciones ambientales

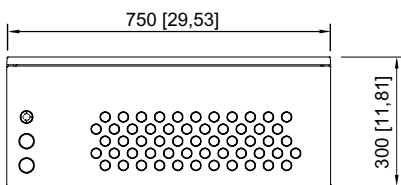
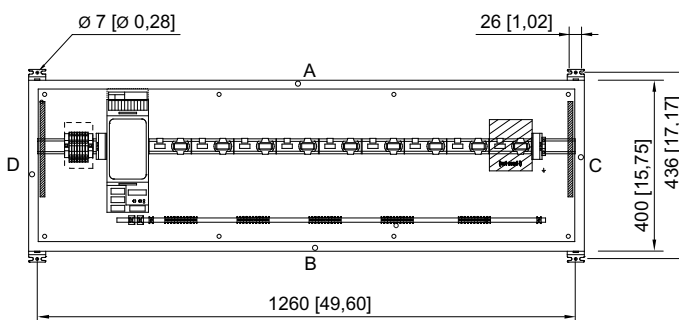
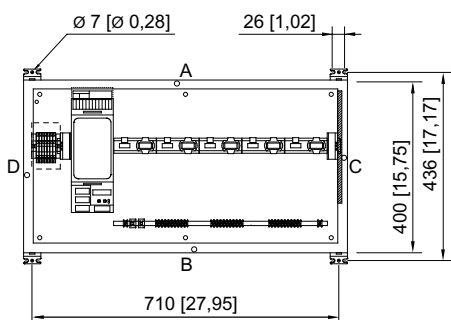
Temperatura ambiente -20°C ... +55°C

Datos mecánicos

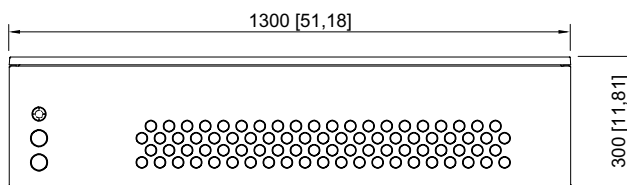
Grado de protección (IP) (IEC 60529) IP65

Material del envoltente Acero inoxidable 1.4301, (V2A, AISI 304) cepillado

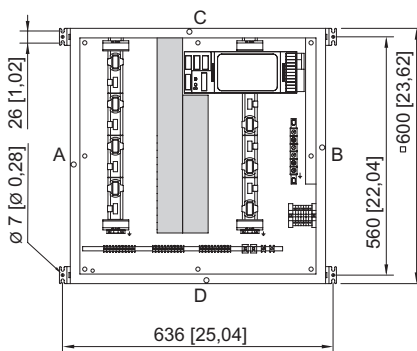
Esquema de medida (todas las medidas en [pulgadas]) – Se reserva el derecho a modificaciones



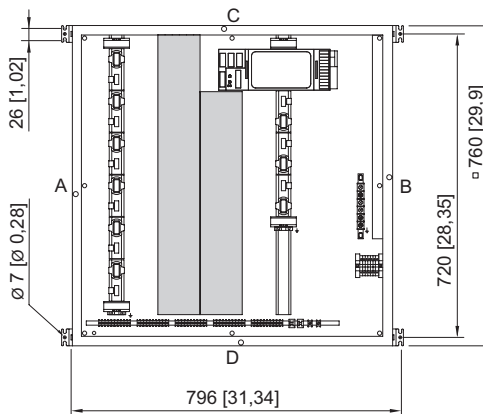
1 x BusRail para 6 ranuras de conexión
N.º de art. 282462



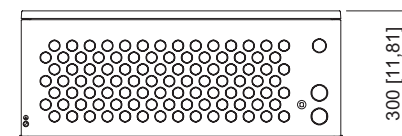
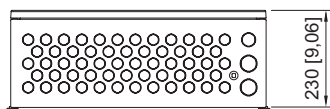
1 x BusRail para 10 ranuras de conexión
N.º de art. 282460



1 x BusRail para 8 ranuras de conexión
N.º de art. 244142



1 x BusRail para 10 ranuras de conexión
N.º de art. 244144

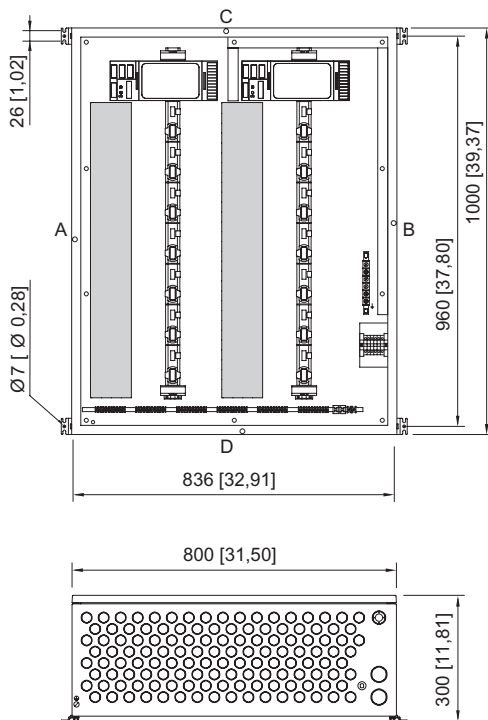


Carcasa estándar para entradas y salidas remotas

Serie 8150 Zona 1



A4



2 x BusRail para 8 ranuras de conexión
N.º de art. 244146