



- Lámpara: baliza luminosa de destellos - XENÓN (5 J)/LED (6,5 W)
- Tipo de protección contra ignición: Ex d
- Grado de protección: IP66/IP67 (IEC 60529/NEMA 4X)
- Envoltente GRP resistente a la corrosión
- Rejilla de protección de acero inoxidable y soporte de fijación incluidos
- 8 colores de lente de Fresnel amplificadores de la luz disponibles
- Puede pedirse una conexión opcional para instalaciones telefónicas/control de la línea

E5

## MY R. STAHL FL6SA



La serie de productos **FL6S** proporciona señales de alarma ópticas para alarmar, advertir o avisar de interrupciones y reactivaciones del dispositivo, así como de cualquier problema relativo a la seguridad que se pueda producir. El dispositivo se caracteriza por su resistencia a la corrosión. Por este motivo, es especialmente apto para su utilización en los entornos más adversos, tanto en tierra firme como en alta mar.

	IECEX / ATEX					
Zona	0	1	2	20	21	22
Instalación en		•	•		•	•

Tabla de selección					
Lámpara	LED				
Color de la lente	Tipo de producto	Tensión de funcionamiento asignada CA	Tensión de funcionamiento asignada CC	Nº de art.	Peso
Amarillo	FL6S/21-DV0000-YW0003-ST0000-0000	-	21.1 ... 24 V	284529	3.04 kg
Ámbar	FL6S/21-DV0000-AW0003-ST0000-0000	-	21.1 ... 24 V	284523	3.04 kg
Rojo	FL6S/21-DV0000-RR0003-ST0000-0000	-	21.1 ... 24 V	284528	3.04 kg
Lámpara	tubo de destellos con xenón				
Color de la lente	Tipo de producto	Tensión de funcionamiento asignada CA	Tensión de funcionamiento asignada CC	Nº de art.	Peso
Amarillo	FL6S/21-D05000-YW0003-ST0000-0000	-	21.1 ... 24 V	284522	3.04 kg
	FL6S/C-D-050-Y-EN-SF-A-ST-00-00-00	-	24 V	225148	3.04 kg
	FL6S/C-L-050-Y-EN-SF-A-ST-00-00-00	115 V	-	225164	3.04 kg
	FL6S/C-N-050-Y-EN-SF-A-ST-00-00-00	230 V	-	225172	3.04 kg
Ámbar	FL6S/21-D05000-AW0003-ST0000-0000	-	21.1 ... 24 V	284520	3.04 kg
	FL6S/C-D-050-A-EN-SF-A-ST-00-00-00	-	24 V	225150	3.04 kg
	FL6S/C-F-050-A-EN-SF-A-ST-00-00-00	-	48 V	225158	3.04 kg
	FL6S/C-N-050-A-EN-SF-A-ST-00-00-00	230 V	-	225174	3.04 kg

**Tabla de selección**

Lámpara	tubo de destellos con xenón				
Color de la lente	Tipo de producto	Tensión de funcionamiento asignada CA	Tensión de funcionamiento asignada CC	Nº de art.	Peso
Azul	FL6S/C-D-050-B-EN-SF-A-ST-00-00-00	-	24 V	225151	3.04 kg
Magenta	FL6S/C-D-050-M-EN-SF-A-ST-00-00-00	-	24 V	225153	3.04 kg
Ópalo	FL6S/C-D-050-O-EN-SF-A-ST-00-00-00	-	24 V	225147	3.04 kg
Rojo	FL6S/21-D05000-RW0003-ST0000-0000	-	21.1 ... 24 V	284521	3.04 kg
	FL6S/C-D-050-R-EN-SF-A-ST-00-00-00	-	24 V	225149	3.04 kg
	FL6S/C-F-050-R-EN-SF-A-ST-00-00-00	-	48 V	225157	3.04 kg
	FL6S/C-L-050-R-EN-SF-A-ST-00-00-00	115 V	-	225165	3.04 kg
	FL6S/C-N-050-R-EN-SF-A-ST-00-00-00	230 V	-	225173	3.04 kg
Transparente	FL6S/C-D-050-C-EN-SF-A-ST-00-00-00	-	24 V	225146	3.04 kg
	FL6S/C-F-050-C-EN-SF-A-ST-00-00-00	-	48 V	225154	3.04 kg
	FL6S/C-L-050-C-EN-SF-A-ST-00-00-00	115 V	-	225162	3.04 kg
	FL6S/C-N-050-C-EN-SF-A-ST-00-00-00	230 V	-	225170	3.04 kg
Verde	FL6S/C-D-050-G-EN-SF-A-ST-00-00-00	-	24 V	225152	3.04 kg
	FL6S/C-N-050-G-EN-SF-A-ST-00-00-00	230 V	-	225176	3.04 kg

Se pueden seleccionar otras variantes de grupos de gas, energía de destellos, tensión y colores de las lentes. Para ello utilice la tabla de selección que encontrará en Internet en [r-stahl.com](http://r-stahl.com). MY R. STAHL FL6SA

**Datos técnicos**

Modelo	FL6S/21 24 V DC	FL6S/-L 115 V AC	FL6S/-N 230 V AC	FL6S/-F 48 V DC
<b>Protección contra explosiones</b>				
IECEX Protección contra explosiones de gas	Ex db IIC T6 / T4 Gb	Ex d IIC T5 / T4 Gb	Ex d IIC T6 ... T4 Gb	Ex d IIC T6 ... T4 Gb
IECEX protección contra explosiones de polvo	Ex tb IIIC T80 °C / T100 °C Db	Ex tb IIIC T83 °C / T113 °C Db	Ex tb IIIC T75 °C ... T105 °C Db	Ex tb IIIC T73 °C ... T103 °C Db
ATEX protección contra explosiones de gas	⊕ II 2 G Ex db IIC T6 / T4 Gb	⊕ II 2 G Ex d IIC T5 / T4 Gb	⊕ II 2 G Ex d IIC T6 ... T4 Gb	⊕ II 2 G Ex d IIC T6 ... T4 Gb
ATEX protección contra explosiones de polvo	⊕ II 2 D Ex tb IIIC T80 °C / T100 °C Db	⊕ II 2 D Ex tb IIIC T83 °C / T113 °C Db	⊕ II 2 D Ex tb IIIC T75 °C ... T105 °C Db	⊕ II 2 D Ex tb IIIC T73 °C ... T103 °C Db
Certificaciones	ATEX (BVIS), IECEx (BVIS)	ATEX (BAS), IECEx (BAS)	ATEX (BAS), IECEx (BAS)	ATEX (BAS), IECEx (BAS)
Certificado de conformidad	ATEX (EUK)	ATEX (EUK)	ATEX (EUK)	ATEX (EUK)
IECEX Protección contra explosiones de gas 2		Ex d IIC T4 Gb	Ex d IIC T5 Gb	Ex d IIC T5 Gb
IECEX protección contra explosiones de polvo 2		Ex tb IIIC T113 °C Db	Ex tb IIIC T90 °C Db	Ex tb IIIC T88 °C Db
ATEX protección contra explosiones de gas 2		⊕ II 2 G Ex d IIC T4 Gb	⊕ II 2 G Ex d IIC T5 Gb	⊕ II 2 G Ex d IIC T5 Gb
ATEX protección contra explosiones de polvo 2		⊕ II 2 D Ex tb IIIC T113 °C Db	⊕ II 2 D Ex tb IIIC T90 °C Db	⊕ II 2 D Ex tb IIIC T88 °C Db
<b>Datos eléctricos</b>				
Control de la línea	Sí	Sí	Sí	Sí
Tolerancia	-10 ... 10 %	-10 ... 10 %	-10 ... 10 %	-10 ... 10 %
<b>Condiciones ambientales</b>				
Temperatura ambiente °C	-60 °C	-60 °C	-60 °C	-60 °C

Datos técnicos				
Modelo	FL6S/21 24 V DC	FL6S/-L 115 V AC	FL6S/-N 230 V AC	FL6S/-F 48 V DC
Condiciones ambientales				
Temperatura ambiente	-60 °C ... +50 °C (T6) -60 °C ... +70 °C (T4)	-60 °C ... +40 °C (T5) -60 °C ... +55 °C (T4)	-60 °C ... +40 °C (T6) -60 °C ... +55 °C (T5) -60 °C ... +70 °C (T4)	-60 °C ... +40 °C (T6) -60 °C ... +55 °C (T5) -60 °C ... +70 °C (T4)
Temperatura ambiente funcional	-40 °C ... +50 °C (T6) -40 °C ... +70 °C (T4)	-55 °C ... +40 °C (T5) -55 °C ... +55 °C (T4)	-55 °C ... +40 °C (T6) -55 °C ... +55 °C (T5)	-50 °C ... +40 °C (T6) -50 °C ... +55 °C (T5)
Datos mecánicos				
Grado de protección (IP) (IEC 60529)	IP66	IP66/IP67	IP66/IP67	IP66/IP67
Clase	II / puerto de conexión equipotencial	II / puerto de conexión equipotencial	II / puerto de conexión equipotencial	II / puerto de conexión equipotencial
Material del envoltente	Poliéster, reforzado con fibra de vidrio	Poliéster (GRP), reforzado con fibra de vidrio	Poliéster (GRP), reforzado con fibra de vidrio	Poliéster (GRP), reforzado con fibra de vidrio
Color de la carcasa	negro	negro	negro	negro
Material de junta	roja, silicona 70	roja, silicona 70	roja, silicona 70	roja, silicona 70
Material Vidrio del difusor	Policarbonato, prismático	Policarbonato, prismático	Policarbonato, prismático	Policarbonato, prismático
Material rejilla de protección	Acero inoxidable	Acero inoxidable	Acero inoxidable	Acero inoxidable
Borne de conexión unifilar máxima	2,5 mm <sup>2</sup>	2,5 mm <sup>2</sup>	2,5 mm <sup>2</sup>	2,5 mm <sup>2</sup>
Borne de conexión de hilo fino máxima	2,5 mm <sup>2</sup>	2,5 mm <sup>2</sup>	2,5 mm <sup>2</sup>	2,5 mm <sup>2</sup>
Junta	Junta tórica	Junta tórica	Junta tórica	Junta tórica
Montaje / Instalación				
Material piezas de fijación	Acero inoxidable	Acero inoxidable	Acero inoxidable	Acero inoxidable
Aviso fijación	incluido	incluido	incluido	incluido
Tipo de conexión	Encajable	Borne de rosca	Borne de rosca	Borne de rosca
Componentes				
Orificios	2 x M20	2 x M20	2 x M20	2 x M20
Prensaestopas	disponible como accesorio	disponible como accesorio	disponible como accesorio	disponible como accesorio
Tapón de cierre	2 x tapa guardapolvo	2 x tapa guardapolvo	2 x tapa guardapolvo	2 x tapa guardapolvo
Encontrará más datos técnicos en Internet en <a href="http://r-stahl.com">r-stahl.com</a> . MY R. STAHL FL6SA				

Accesorios				
Figura	Descripción	Nº de art.	Peso	
Prensaestopas de metal				
	Entrada de cables de material de relleno Ex d y Ex e para todo tipo de cables con armadura (SWA, tela metálica, cordón) (latón niquelado) Tipo 20PX2K, M20 x 1,5	109428	240 g	
	Entradas de cable Ex d y Ex e con sistema de sellado RapidEx para todo tipo de cables armados y cables con armado de malla metálica (latón niquelado) Tipo 20PX2K-REX, M20 x 1,5	246649	240 g	
	Entrada de cables Ex d y Ex e con masa de relleno para todo tipo de cables sin armadura y cables con armadura de tela metálica (latón niquelado) Tipo 20PXSS2K, M20 x 1,5	109441	200 g	
	Entradas de cable Ex d y Ex e con sistema de sellado RapidEx para todo tipo de cables armados y cables con armado de malla metálica (latón niquelado) Tipo 20PXSS2K-REX, M20 x 1,5	246605	200 g	

**Accesorios**

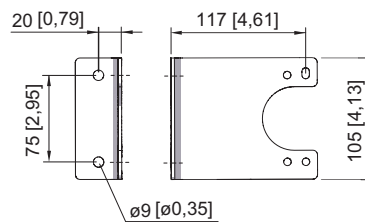
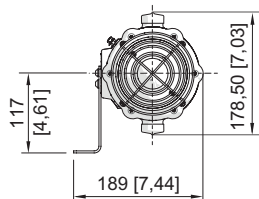
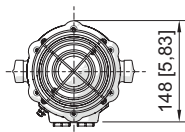
Figura	Descripción	Nº de art.	Peso
<b>Accesorios de montaje</b>			
	Ángulo en L de acero inoxidable, modelo estándar	221711	287 g
	Ángulo en L de acero inoxidable; modelo largo	247371	280 g
	Placa adaptadora para la fijación de abrazaderas de tubo	256519	630 g
	Abrazadera de tubo, R 1 1/4"	120812	500 g
	Abrazadera de tubo, R 1 1/2"	120819	470 g
	Abrazadera de tubo, R 2"	120823	500 g

**Piezas de repuesto**

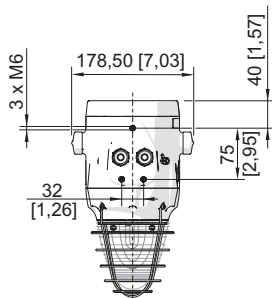
Figura	Descripción	Nº de art.	Peso
<b>Lente de Fresnel</b>			
	Repuesto de la lente de Fresnel ámbar	292060	180 g
	Repuesto de la lente de Fresnel azul	292141	180 g
	Repuesto de la lente de Fresnel verde	292143	180 g
	Repuesto transparente de la lente de Fresnel	292144	180 g
	Repuesto de la lente de Fresnel roja	292147	180 g
	Repuesto de la lente de Fresnel amarillo	292142	180 g
<b>Placa de circuito impreso</b>			
	Conexión placa circ.impr.cj.	223579	20 g
	Placa electrónica de circuito impreso, 24 V CC 5 J (disponible para FL6S, FX15, YL6S)	223635	80 g
	Placa electrónica de circuito impreso, 115 V CA 5 julios	223632	118 g
	Placa electrónica de circuito impreso, 230 V CA 5 julios	223580	100 g
<b>Lámpara</b>			
	Lámpara de xenón	223636	6 g

Esquema de medida (todas las medidas en [pulgadas]) – Se reserva el derecho a modificaciones

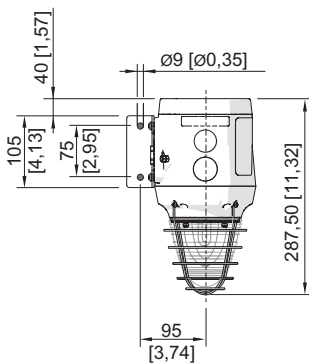
E5



Estribo en L



Señal óptica GRP, serie FL6S sin estribo en L



Señal óptica GRP, serie FL6S con estribo en L