



- Adaptadores metálicos Ex-d y Ex-e
- Gran selección de tipos y tamaños de de roscas
- Rango de temperatura de operación -60 ... +200 °C
- Con autorización internacional según IECEx, ATEX, UL y cCSAus

E10

MY R. STAHL 737DB



Los adaptadores metálicos Ex d y Ex e de la serie 737 permiten adaptar roscas de todos los tamaños y tipos. Y para esto existe una gran variedad de modelos diferentes. Están indicados a nivel mundial conforme a IECEx, ATEX, UL y cCSAus.

	IECEx / ATEX					
Zona	0	1	2	20	21	22
Instalación en		•	•	•	•	•

Tabla de selección				
Material	Acero inoxidable			
Rosca exterior	Rosca interior	Ancho de llave	Nº de art.	Peso
M20	M25	30 mm	252996	1 kg
	NPT1/2	24 mm	252997	55 g
M25	NPT3/4	30 mm	225053	133 g
M32	NPT1	41 mm	252998	100 g
Material	Latón niquelado			
Rosca exterior	Rosca interior	Ancho de llave	Nº de art.	Peso
M16	M20	24 mm	252965	50 g
M20	M25	30 mm	252966	75 g
	NPT1/2	24 mm	252992	50 g
	NPT3/4	31,5 mm	252993	100 g
M25	M32	37,6 mm	252967	75 g
	NPT3/4	30 mm	252994	133 g
M32	M40	46 mm	252968	100 g
	NPT1	41 mm	252995	1 kg
M40	M50	60 mm	252969	200 g
NPT1/2	M20	27 mm	252999	50 g

Datos técnicos	
Protección contra explosiones	
IECEx Protección contra explosiones de gas	Ex eb IIC Gb
IECEx Protección contra explosiones de gas 2	Ex db IIC Gb

Datos técnicos

Protección contra explosiones

IECEX protección contra explosiones de polvo Ex ta IIIC Da

IECEX protección contra grisú Ex db I Mb

IECEX protección contra grisú 2 Ex eb I Mb

ATEX protección contra explosiones de gas II 2 G Ex eb IIC Gb

ATEX protección contra explosiones de gas 2 II 2 G Ex db IIC Gb

ATEX protección contra explosiones de polvo II 1 D Ex ta IIIC Da

ATEX protección contra grisú I M2 Ex db I Mb

ATEX Protección contra grisú 2 I M2 Ex eb I Mb

Nota En la página web del fabricante puede descargar las descripciones de los productos y los certificados (www.cmp-products.com)

Condiciones ambientales

Temperatura ambiente -60 °C ... +200 °C

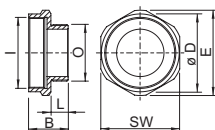
Datos mecánicos

Grado de protección (IP) IP66

Grado de protección nota IP67 e IP68 Montaje siguiendo las indicaciones del fabricante CMP. Los grados de protección especificados sólo se cumplen si se utilizan accesorios de instalación CMP.

Sin silicona Si

Esquema de medida (todas las medidas en [pulgadas]) – Se reserva el derecho a modificaciones



O = Rosca exterior I = Rosca interior
 SW = Ancho de llave E = Medida entre vértices
 B = Longitud L = Longitud de la rosca