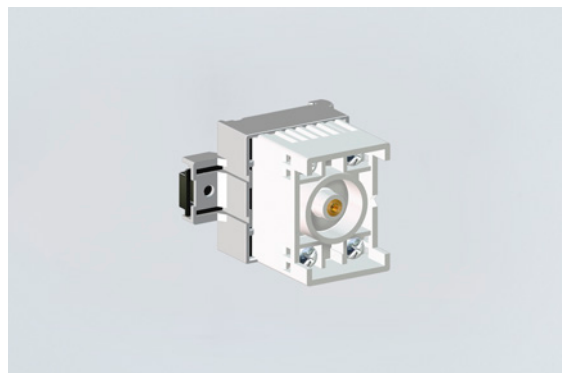


Dispositivos de control y señalización

Controlador con 2 diodo

Tipo 1N4005

8208/14-02-0001 N° de art. 140662



- Módulo de diodos encapsulado ignífugo
- Versiones con cableado interno diferente
- De aplicación universal para diversas tareas de control
- Amplia gama de temperaturas de funcionamiento
- Cuatro terminales de tornillo con dos puntos de sujeción cada uno para mayor seguridad (Ex e)
- Amplio rango de sujeción para cables rígidos o flexibles
- Para montaje en cajas Ex e sobre carril de montaje dentado
- Certificados internacionales disponibles

MY R. STAHL 8208D



El módulo de diodos antideflagrante de la carcasa universal 8208 puede utilizarse para diversas tareas de control en zonas potencialmente explosivas. El dispositivo compacto está diseñado para su instalación en armarios con tipo de protección de seguridad aumentada (Ex e). Se monta en un raíl de montaje dentado. Para la conexión eléctrica se dispone de cuatro terminales de tornillo Ex e con dos puntos de sujeción cada uno.

Datos técnicos

Protección contra explosiones

Aplicaciones (zonas)	1 2
Homologación IECEx gas	IECEx PTB 06.0032 U
IECEx Protección contra explosiones de gas	Ex db eb IIC T6 Gb
Homologación ATEX gas	PTB 01 ATEX 1066 U
ATEX protección contra explosiones de gas	Ex II 2 G Ex db eb IIC T6 Gb
Homologación CSA gas	CSA 1773803
Homologación PESO gas	P148651
PESO protección contra explosiones de gas	Ex db eb IIC T6 Gb
Homologación Inmetro gas	ULBR140223U
Certificaciones	ATEX (PTB), Brasil (ULB), Chine (CQST), IECEx (PTB), SIL (exida)

Datos eléctricos

Tensión de funcionamiento asignada CC	500 V
Corriente de funcionamiento asignada	1 A (T6)
Tensión inversa	600 V

Condiciones ambientales

Temperatura ambiente	-50 °C ... +60 °C
Nota	Véase la tabla „Potencia máx.“

Dispositivos de control y señalización

Controlador con 2 diodo

Tipo 1N4005

8208/14-02-0001 N° de art. 140662

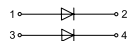


Potencia máxima	Máxima distribución interna del calor (conexión con sección transversal del conductor 1,5 mm ² y máximo 5 A)			
	Temperatura ambiente		Temperatura ambiente	
	máx. 40 °C		máx. 60 °C	
	$T_{\text{superficie}}$ = máx. 80 °C	$T_{\text{superficie}}$ = máx. 95 °C	$T_{\text{superficie}}$ = máx. 80 °C	$T_{\text{superficie}}$ = máx. 95 °C
	3,0 W	4,75 W	1,5 W	2,0 W

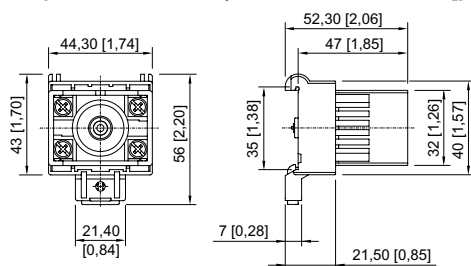
Datos mecánicos

Material del envoltente	Poliamida
Sin silicona	Sí
Sección de conexión	2,5 mm ²
Sección de conexión de hilo fino máxima	2,5 mm ²
Sección de conexión unifilar	1.5 – 2.5 mm ²
Sección de conexión hilo fino	1.5 – 2.5 mm ²
Sección de conexión de hilo fino con virola de cable	1.5 – 2.5 mm ²
Tipo de cable de conexión	de hilo fino unifilar
Peso	90 g
Peso	0,2 lb

Gráficos técnico – Se reserva el derecho a modificaciones



Esquema de medida (todas las medidas en [pulgadas]) – Se reserva el derecho a modificaciones



Nos reservamos el derecho a modificar los datos técnicos, las dimensiones, los pesos, las construcciones y las opciones de entrega.