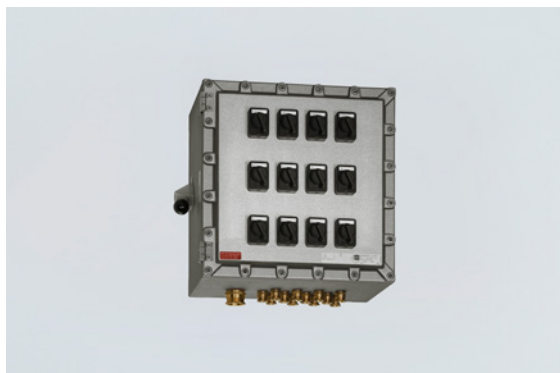


Aplicaciones sistemas de baja tensión

Distribuidores circuito calef. con interruptor diferencial

con disp. de sobreintensidad

8264/5-ExV-01-12H16C1N-D N° de art. 143217



- Envoltente del tipo de protección contra ignición Ex d
- Con disyuntor, característica de disparo C
- Con interruptor diferencial y disparo de sobreintensidad, característicade disparo B o C
- Ventaja: plazos de entrega cortos

MY R. STAHL 8264A



Los paneles de distribución para circuitos de iluminación y calefacción de la serie 8264-ExV CUBEx de R. STAHL cuentan con una estructura modular y, por este motivo, están disponibles en muchas variantes estándar que pueden entregarse muy rápidamente; también hay disponibles otros modelos bajo petición. Son ligeras, resistentes al agua salada y aptas para amplios rangos de temperatura. Las envoltentes Ex-d se fijan a la pared mediante tornillos o rieles.

Datos técnicos

Protección contra explosiones

Aplicaciones (zonas)	1 2 21 22
Homologación IECEx gas	IECEX KEM 07.0051 X
IECEX Protección contra explosiones de gas	Ex db IIB+H2 / IIB T6 / T4 Gb
Homologación IECEx polvo	IECEX KEM 07.0051 X
IECEX protección contra explosiones de polvo	Ex tb IIIC T95 °C / T130 °C Db
Homologación ATEX gas	KEMA 01 ATEX 2145 X
ATEX protección contra explosiones de gas	Ex II 2 G Ex db IIB+H2 / IIB T6 / T4 Gb
Homologación ATEX polvo	KEMA 01 ATEX 2145 X
ATEX protección contra explosiones de polvo	Ex II 2 D Ex tb IIIC T95 °C / T130 °C Db
Certificaciones	ATEX (DEK), Brasil (ULB), Canadá / EE.UU. (UL), China (NEPSI), Corea (KGS), IECEx (DEK), India (PESO), Taiwán (ITRI))
Certificado de conformidad	ATEX (EUK), China (CCC)

Datos eléctricos

Tensión de funcionamiento asignada CA	230 ... 400 V
Corriente de funcionamiento asignada	100 A (T6)
Diseño n.º	01
Rango de frecuencia	50 – 60 Hz

Condiciones ambientales

Temperatura ambiente	-20 °C ... +40 °C (IIB+H2 T6) (T95 °C) -55 °C ... +60 °C (IIB T4) (T130 °C)
----------------------	--------------------------------------------------------------------------------

Aplicaciones sistemas de baja tensión

Distribuidores circuito calef. con interruptor diferencial

con disp. de sobreintensidad

8264/5-ExV-01-12H16C1N-D N° de art. 143217



Datos mecánicos

Grado de protección (IP)	IP65
Grado de protección (IP) (IEC 60529)	IP65
Material del envolvente	Aluminio, resistente al agua marina
Material Nota	también disponible en acero inoxidable
Borne de conexión de hilo fino máxima	35 mm ²
Anchura	480 mm
Altura	480 mm
Profundidad	340 mm
Resistencia a los golpes (IEC 60079)	7 J
Peso	100 kg
Peso	220,46 lb

Componentes

Dispos. inmoviliz. disponible	Sí
Variantes estándar 1	1 x Interruptor de carga y motor
Variantes estándar 2	12 x Interruptor diferencial de 1 polo 16 A+N/30 mA/C
Entrada 1	1 x M50 x 1,5
Entrada 2	12 x M20 x 1,5

Gráficos técnico – Se reserva el derecho a modificaciones

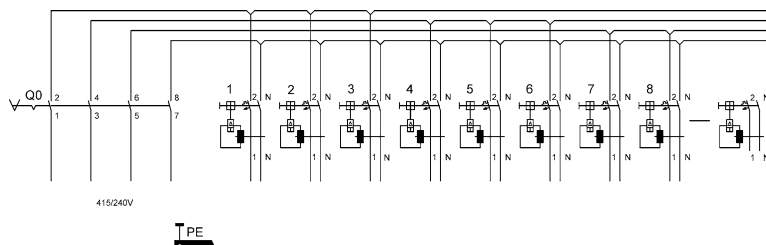
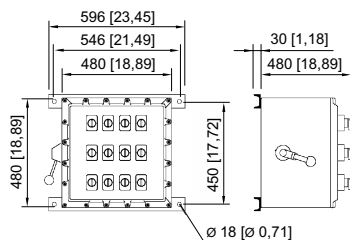


Diagrama unifilar 8146/5-ExV-...1N-D;
8264/5-ExV-...1N-D

Esquema de medida (todas las medidas en [pulgadas]) – Se reserva el derecho a modificaciones



Diseño 01

Nos reservamos el derecho a modificar los datos técnicos, las dimensiones, los pesos, las construcciones y las opciones de entrega.