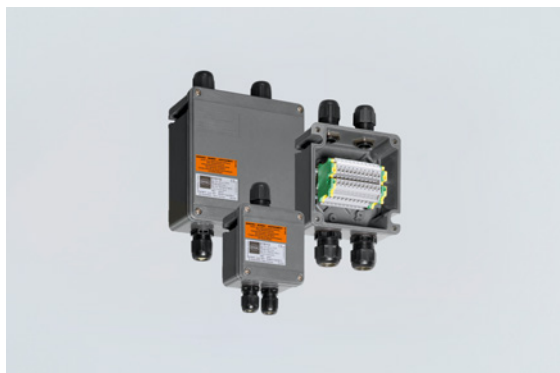


Dispositivos de instalación

Caja de bornes Ex e con placa de toma de tierra



8118/132-542-2 N° de art. 202996



- Envoltente compacta y resistente a los golpes, también en modelos con escuadra metálica integrada para un montaje óptimo de los prensaestopas
- A petición de los clientes, equipamiento con terminales, prensaestopas y fusibles de seguridad
- Grado de protección IP66

MY R. STAHL 8118B



En función de las especificaciones del cliente, las cajas de terminales de la serie 8118 de R. STAHL se equipan con diferentes regletas de terminales y prensaestopas de plástico o de metal. En caso necesario, también se pueden equipar con fusibles de seguridad. Están disponibles en 3 tamaños y están hechas de resina de poliéster reforzada con fibra de vidrio.

Datos técnicos

Protección contra explosiones

Ámbito de validez	Unión Europea (ATEX) IECEX
Aplicaciones (zonas)	1 2 21 22
Homologación IECEX gas	IECEX PTB 06.0026
IECEX Protección contra explosiones de gas	Ex eb IIC T6 / T5 Gb
Homologación IECEX polvo	IECEX PTB 06.0026
IECEX protección contra explosiones de polvo	Ex tb IIIC T80 °C / T95 °C Db
Homologación ATEX gas	PTB 99 ATEX 3103
ATEX protección contra explosiones de gas	⊕ II 2 G Ex eb IIC T6 / T5 Gb
Homologación ATEX polvo	PTB 99 ATEX 3103
ATEX protección contra explosiones de polvo	⊕ II 2 D Ex tb IIIC T80 °C / T95 °C Db
Certificaciones	ATEX (PTB), Brasil (ULB), China (NEPSI), Corea (KTL), IECEX (PTB), India (PESO)
Certificado de conformidad	China (CCC)
Protección contra explosiones nota	Etiquetado del producto, véase el ámbito de validez.

Datos eléctricos

Tensión de funcionamiento asignada CA	550 V
Número máx. de conductores con sección transversal de 1,5 mm ²	con 3 A: 36 "" con 6 A: 36 "" con 10 A: 26 "" con 16 A: 6 ""

Dispositivos de instalación

Caja de bornes Ex e con placa de toma de tierra



8118/132-542-2 N° de art. 202996

Datos eléctricos

Número máx. de conductores con sección transversal de 2,5 mm ²	con 3 A: cualquiera con 6 A: 36 ^{*)} con 10 A: 36 ^{*)} con 16 A: 18 ^{*)} con 20 A: 6 ^{*)}
Número máx. de conductores con sección transversal de 4 mm ²	con 3 A: cualquiera con 6 A: cualquiera con 10 A: 32 ^{*)} con 16 A: 32 ^{*)} con 20 A: 22 ^{*)} con 25 A: 8 ^{*)}
Número máx. de conductores con sección transversal de 6 mm ²	con 3 A: cualquiera con 6 A: cualquiera con 10 A: cualquiera con 16 A: 24 ^{*)} con 20 A: 24 ^{*)} con 25 A: 24 ^{*)} con 35 A: 6 ^{*)}
Número máx. de conductores con sección transversal de 10 mm ²	con 3 A: cualquiera con 6 A: cualquiera con 10 A: cualquiera con 16 A: cualquiera con 20 A: 20 ^{*)} con 25 A: 20 ^{*)} con 35 A: 20 ^{*)} con 50 A: 4 ^{*)}
Número máx. de conductores Nota	Cuentan como conductores todos los conductores introducidos y todos los conductores de conexión internos. Los puentes de corriente y los conductores de protección no cuentan. ^{*)} Al utilizar estos valores se pueden tener en cuenta factores de simultaneidad o factores de carga según IEC 61439. Está permitido utilizar circuitos eléctricos con diferentes corrientes y secciones transversales con un uso proporcional de los valores de la tabla.

Condiciones ambientales

Temperatura ambiente	-50 °C ... +40 °C (T6) -50 °C ... +55 °C (T5)
Temperatura ambiente	-58°F ... +104°F (T6) -58°F ... +131°F (T5)

Datos mecánicos

Grado de protección IP (IEC 60529)	IP66
Material del envolvente	Resina de poliéster, reforzado con fibra de vidrio
Color de la carcasa	gris oscuro
Inflamabilidad según	IEC/EN 60695 UL 94 ASTM D635
Sin silicona	No
Tapa	Tapa con tornillos
Montaje en el techo	Tornillos de acero inoxidable M4, con tornillos imperdibles
Anchura	145 mm
Anchura de montaje en pulgadas	5,71 in
Altura	145 mm

Dispositivos de instalación

Caja de bornes Ex e con placa de toma de tierra



8118/132-542-2 N° de art. 202996

Datos mecánicos

Altura en pulgadas	5,71 in
Profundidad	71 mm
Profundidad en pulgadas	2,8 in
Unidad de venta	1
Peso	890 g
Peso	1,96 lb

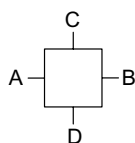
Montaje / Instalación

Par de apriete tornillo tapa 1	1,4 Nm
Tornillo de tapa 1 par de apriete lbf in	12,4 lbf in

Componentes

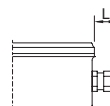
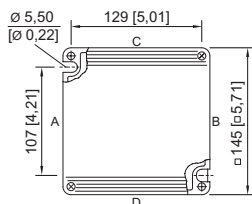
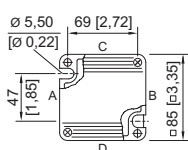
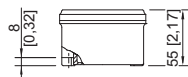
Entrada 1	2 x 8290/3-M25 (se entrega suelto)
Entrada 1 clase	Tapones de cierre de poliamida
Entrada 1	M25 x 1,5
Entrada de metal 1	Sí
Entrada 2	4 x Taladro de paso sin entrada de cable
Entrada 2	Ø 25 mm
Entrada de metal 2	Sí
Entradas opciones de montaje/lado	Tam.3: 4x M25 (A+B+C+D)
Rail de montaje DIN	35 x 85 mm (1x)
Rail de montaje DIN	1,38 x 3,35 " (1x)
Bornes Tipo 1	7 x WAGO 2002-1401 4 conductores 2,5 mm ² gris
Bornes PE Tipo 1	1 x WAGO 2002...1407 4 conductores 2,5 mm ² verde-amarillo
Bornes Nota	Consulte las secciones de conexión en la hoja de datos del fabricante

Gráficos técnico – Se reserva el derecho a modificaciones



"—" = Marca posibilidades de montaje

Esquema de medida (todas las medidas en [pulgadas]) – Se reserva el derecho a modificaciones





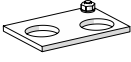

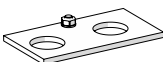
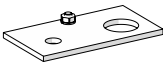

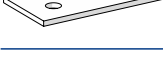

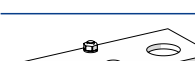

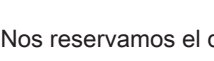
Longitud L
Medida de saliente para racor, serie 8161:
con M20: 25 ... 31 [0,98 ... 1,22]
con M25: 27 ... 33 [1,06 ... 1,3]
con M32: 32 ... 39 [1,26 ... 1,54]
Medida de saliente para racor con abrazadera
serie HSK-K-MZ
para M25: 41 [1,61]

8118/.1.
Tamaño de envoltente 1

8118/.3.
Tamaño de envoltente 3

8118/132-542-2 N° de art. 202996

Accesorios

Placa de latón con rosca		N° de art.
	8118 tamaño 1, placa 37 x 30 mm [1,46 x 1,18"] 1 x M20 x 1,5 con conexión PE M4 (izquierda) Se puede montar en envoltente tamaño 1, tamaño 2 y tamaño 3	168913
	8118 tamaño 1, placa 37 x 30 mm [1,46 x 1,18"] 1 x M20 x 1,5 con conexión PE M4 (derecha) Se puede montar en envoltente tamaño 1, tamaño 2 y tamaño 3	168914
	8118 tamaño 2, placa 56 x 40 mm [2,2 x 1,57"] 2 x M20 x 1,5 con conexión PE M4 (derecha) Se puede montar en envoltente tamaño 2 y tamaño 3	244072
	8118 tamaño 2, placa 56 x 40 mm [2,2 x 1,57"] 1 x M25 x 1,5 con conexión PE M4 (izquierda) Se puede montar en envoltente tamaño 2 y tamaño 3	211341
	8118 tamaño 3, placa 74 x 40 mm [2,91 x 1,57"] 2 x M20 x 1,5 con conexión PE M4 (centro) Se puede montar en envoltente tamaño 2 y tamaño 3	168915
	8118 tamaño 3/B, placa 74 x 40 mm [2,91 x 1,57"] 2 x M20 x 1,5 con conexión PE M4 (centro) Se puede montar en envoltente tamaño 2 y tamaño 3	244075
	8118 tamaño 3, placa 74 x 40 mm [2,91 x 1,57"] 1 x M20 x 1,5 + 1 x M10 con conexión PE M4 (centro) Se puede montar en envoltente tamaño 2 y tamaño 3	211342
	8118 tamaño 3, placa 74 x 40 mm [2,91 x 1,57"] 2 x M25 x 1,5 con conexión PE M4 (centro) Se puede montar en envoltente tamaño 2 y tamaño 3	168916
	8118 tamaño 3, placa 74 x 40 mm [2,91 x 1,57"] 1 x M25 x 1,5 + 1 x M10 con conexión PE M4 (centro) Se puede montar en envoltente tamaño 2 y tamaño 3	211343
	8118 tamaño 4, placa 95 x 46 mm [3,74 x 1,81"] 2 x M20 x 1,5 con conexión PE M4 (centro) Se puede montar en envoltente tamaño 3	168917
	8118 tamaño 4, placa 95 x 46 mm [3,74 x 1,81"] 2 x M25 x 1,5 con conexión PE M4 (centro) Se puede montar en envoltente tamaño 3	168918
	8118 tamaño 5, placa 107 x 46 mm [4,21 x 1,81"] 2 x M20 x 1,5 + 1 x M10 con conexión PE M4 Se puede montar en envoltente tamaño 3	211344
	8118 tamaño 5, placa 107 x 46 mm [4,21 x 1,81"] 2 x M25 x 1,5 + 1 x M10 con conexión PE M4 (centro) Se puede montar en envoltente tamaño 3	211345

Nos reservamos el derecho a modificar los datos técnicos, las dimensiones, los pesos, las construcciones y las opciones de entrega.