

Nº de art. 239462



<STEPREF A="AT_Tit-
leWebshop" O="PV 219355"

Datos técnicos

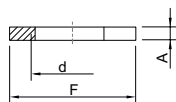
Condiciones ambientales

Rango de temperatura	-40 – 100 °C
----------------------	--------------

Datos mecánicos

Material incluido revestimiento de la superficie	Poliamida
Tipo de construcción	Tuerca hexagonal
Forma de construcción	sin bisel
Ancho de llave	Ancho de llave 27
Altura	5 mm
Diámetro exterior	0 mm
Tamaño de la rosca	M20
Rendimiento de la rosca	1,5
Unidad de venta	0
Tamaño de lote	100
Peso	2 g
Peso	0 lb

Esquema de medida (todas las medidas en [pulgadas]) – Se reserva el derecho a modificaciones



F = Ancho de llave
d = Tamaño de la rosca
A = Altura

Nos reservamos el derecho a modificar los datos técnicos, las dimensiones, los pesos, las construcciones y las opciones de entrega.